



STUDIUM UWARUNKOWAŃ I KIERUNKÓW ZAGOSPODAROWANIA PRZESTRZENNEGO GMINY SUPRAŚL

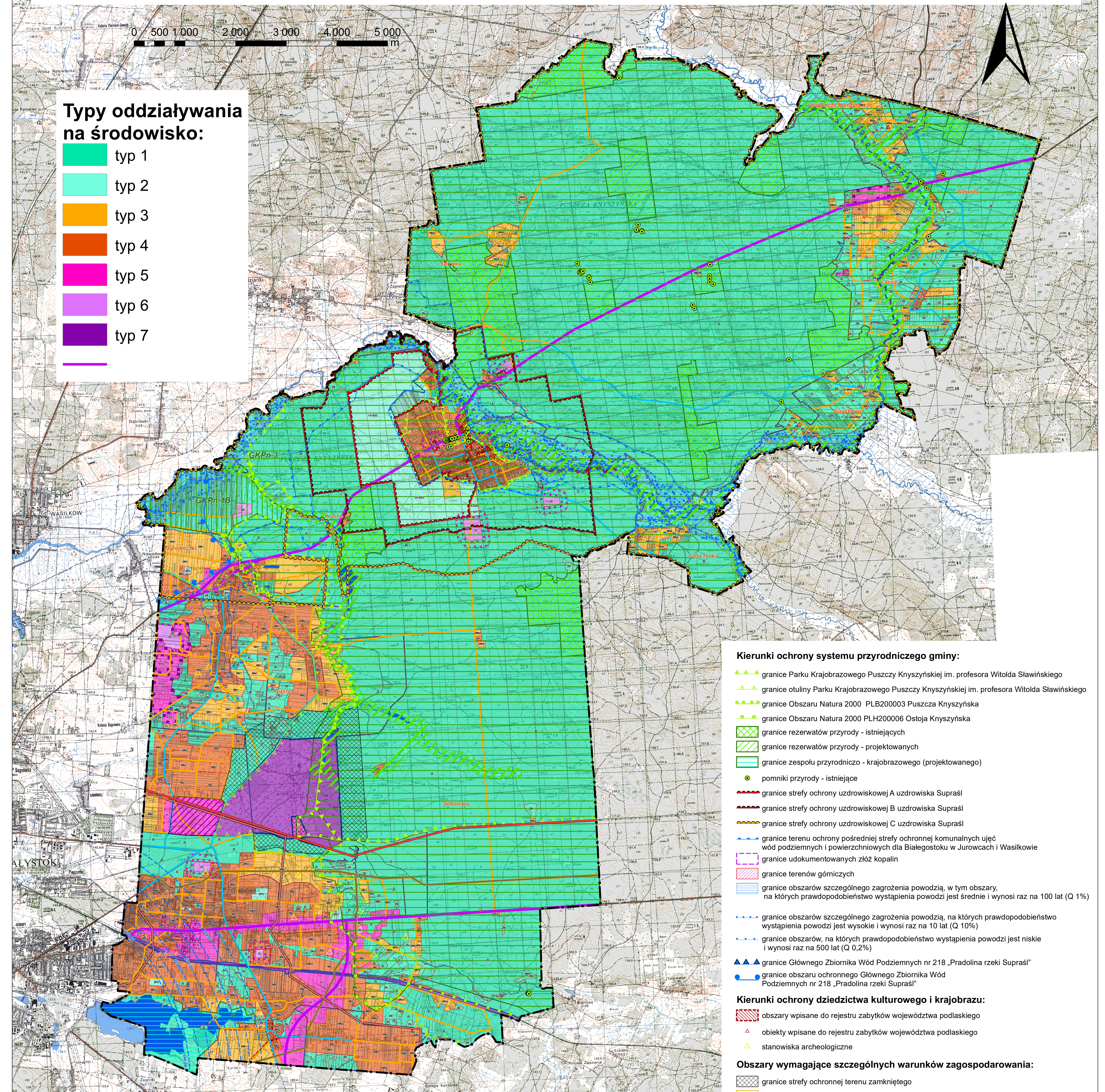
ZAŁĄCZNIK NR 1
PROGNOZY ODDZIAŁYWANIA NA ŚRODOWISKO
SKALA 1:25.000

0 500 1000 2000 3000 4000 5000 m

N

Typy oddziaływania na środowisko:

- typ 1
- typ 2
- typ 3
- typ 4
- typ 5
- typ 6
- typ 7



Legenda:

- granicz gminy Supraśl
- granicz obrębów geodezyjnych

Obszary funkcjonalno - przestrzenne:

- MN1 – strefa zabudowy mieszkaniowej jednorodzinnej niskiej intensywności
- MN2 – strefa zabudowy mieszkaniowej jednorodzinnej średniej intensywności
- MN3 – strefa zabudowy mieszkaniowej jednorodzinnej wysokiej intensywności
- MN4 – strefa zabudowy mieszkaniowej jednorodzinnej rezydencjonalnej i rekreacji indywidualnej
- MU – strefa zabudowy mieszkaniowej jednorodzinnej i usługowej
- P – strefa obiektów produkcyjnych, składów i magazynów oraz zabudowy usługowej
- PI/UC – tereny obiektów produkcyjnych, składów i magazynów, zabudowy usługowej oraz obiektów handlowych o powierzchni sprzedaży powyżej 2000 m²
- PG – strefa eksploatacji powierzchniowe kopalni
- UCA/ZL – tereny koncentracji funkcji uzdrowiska Supraśl i tereny lasów
- UCB – strefa koncentracji funkcji centrowczych gminy oraz funkcji uzdrowiska Supraśl
- UP – strefa koncentracji lokalnych centrów usług publicznych oraz usług ogólnobytowych
- UT – strefa zabudowy usług turystyki oraz sportu i rekreacji
- U1 – strefa usług ogólnobytowych
- U2 – strefa zabudowy usługowej oraz składów i magazynów
- U/UC – tereny zabudowy usługowej, składów i magazynów oraz obiektów handlowych o powierzchni sprzedaży powyżej 2000 m²
- ZPU – strefa zieleni urządzonej oraz usług publicznych i ogólnodostępnych
- ZC – strefa cmentarzy
- TZ – strefa terenów zamkniętych
- KK – strefa terenów kolejowych
- IW – tereny infrastruktury wodociągowej
- IK – tereny infrastruktury kanalizacyjnej
- IG – tereny infrastruktury gazowej
- ZL – strefa lasów
- ZN – tereny zieleni nieurządzonej, o funkcjach ekologicznych

granicz strefy ograniczonej możliwości lokalizacji zabudowy w odległości 100 m od wód powierzchniowych oraz sztucznych zbiorników wodnych

wody powierzchniowe

Główne elementy systemu powiązań przyrodniczych:

- obszar węzłowy GKPn-3 Puszcza Knyszyńska
- główny korytarz ekologiczny GKPn-1B Dolina Biebrzy – Puszcza Knyszyńska Śródkowy

Kierunki ochrony systemu przyrodniczego gminy:

- granicz Parku Krajobrazowego Puszczy Knyszyńskiej im. profesora Witolda Sławińskiego
- granicz otuliny Parku Krajobrazowego Puszczy Knyszyńskiej im. profesora Witolda Sławińskiego
- granicz Obszaru Natura 2000 PLB200003 Puszcza Knyszyńska
- granicz Obszaru Natura 2000 PLH200006 Ostoja Knyszyńska
- granicz rezerwatów przyrody - istniejących
- granicz rezerwatów przyrody - projektowanych
- granicz zespołu przyrodniczo - krajobrazowego (projektowanego)
- pomniki przyrody - istniejące
- granicz strefy ochrony uzdrowiskowej A uzdrowiska Supraśl
- granicz strefy ochrony uzdrowiskowej B uzdrowiska Supraśl
- granicz strefy ochrony uzdrowiskowej C uzdrowiska Supraśl
- granicz terenu ochrony pośredniej strefy ochronnej komunalnych ujęć wód podziemnych i powierzchniowych dla Białegostoku w Jurwocach i Wasilkowie
- granicz udokumentowanych złóż kopalni
- granicz terenów górniczych
- granicz obszarów szczególnego zagrożenia powodzi, w tym obszary, na których prawdopodobieństwo wystąpienia powodzi jest średnie i wynosi raz na 100 lat (Q 1%)
- granicz obszarów szczególnego zagrożenia powodzi, na których prawdopodobieństwo wystąpienia powodzi jest wysokie i wynosi raz na 10 lat (Q 10%)
- granicz obszarów, na których prawdopodobieństwo wystąpienia powodzi jest niskie i wynosi raz na 500 lat (Q 0,2%)
- granicz Głównego Zbiornika Wód Podziemnych nr 218 „Pradolina rzeki Supraśl”
- granicz obszaru ochronnego Głównego Zbiornika Wód Podziemnych nr 218 „Pradolina rzeki Supraśl”

Kierunki ochrony dziedzictwa kulturowego i krajobrazu:

- obszary wpisane do rejestru zabytków województwa podlaskiego
- obiekty wpisane do rejestru zabytków województwa podlaskiego
- stanowiska archeologiczne

Obszary wymagające szczególnych warunków zagospodarowania:

- granicz strefy ochronnej terenu zamkniętego
- granicz strefy kontrolowanej od gazociągów wysokopiętnych DN250 MOP 5,5 MPa relacji granica państwa – Białystok i DN250 MOP 5,5 MPa Białystok - Lapy - Ostrołęka
- granicz strefy technologicznej od linii elektroenergetycznych 110 kV
- strefy powierzchni ograniczających przeszkody od lotniska Białystok Krywanly, określone w dokumentacji rejestracyjnej lotniska
- granicz stref sanitarnych od cmentarzy 150 m
- granicz stref sanitarnych od cmentarzy 50 m
- granicz terenów zamkniętych
- granicz obszarów, na których będą rozmieszczone urządzenia wytwarzające energię z odnawialnych źródeł energii o mocy przekraczającej 100 kW
- granicz obszarów rozmieszczenia obiektów handlowych o powierzchni sprzedaży powyżej 2000 m²

Kierunki rozwoju systemów komunikacji:

- istniejące drogi krajowe
- istniejące drogi wojewódzkie
- projektowane drogi krajowe
- istniejące drogi wojewódzkie do zmiany kategorii
- istniejące drogi powiatowe
- istniejące drogi gminne oraz odcinki dróg gminnych do urządzenia w celu zapewnienia funkcjonalności układu komunikacyjnego
- istniejąca linia kolejowa

Główne sieci i obiekty infrastruktury technicznej:

- istniejące napowietrzne linie elektroenergetyczne wysokiego napięcia 110 kV
- istniejące napowietrzne linie elektroenergetyczne wysokiego napięcia 220 kV
- istniejące gazociągi wysokopiętny DN250 MOP 5,5 MPa relacji granica państwa – Białystok i DN250 MOP 5,5 MPa Białystok - Lapy - Ostrołęka
- składowisko odpadów paleniskowych

Oznaczenia informacyjne:

- przybliżony układ granic działek ewid.