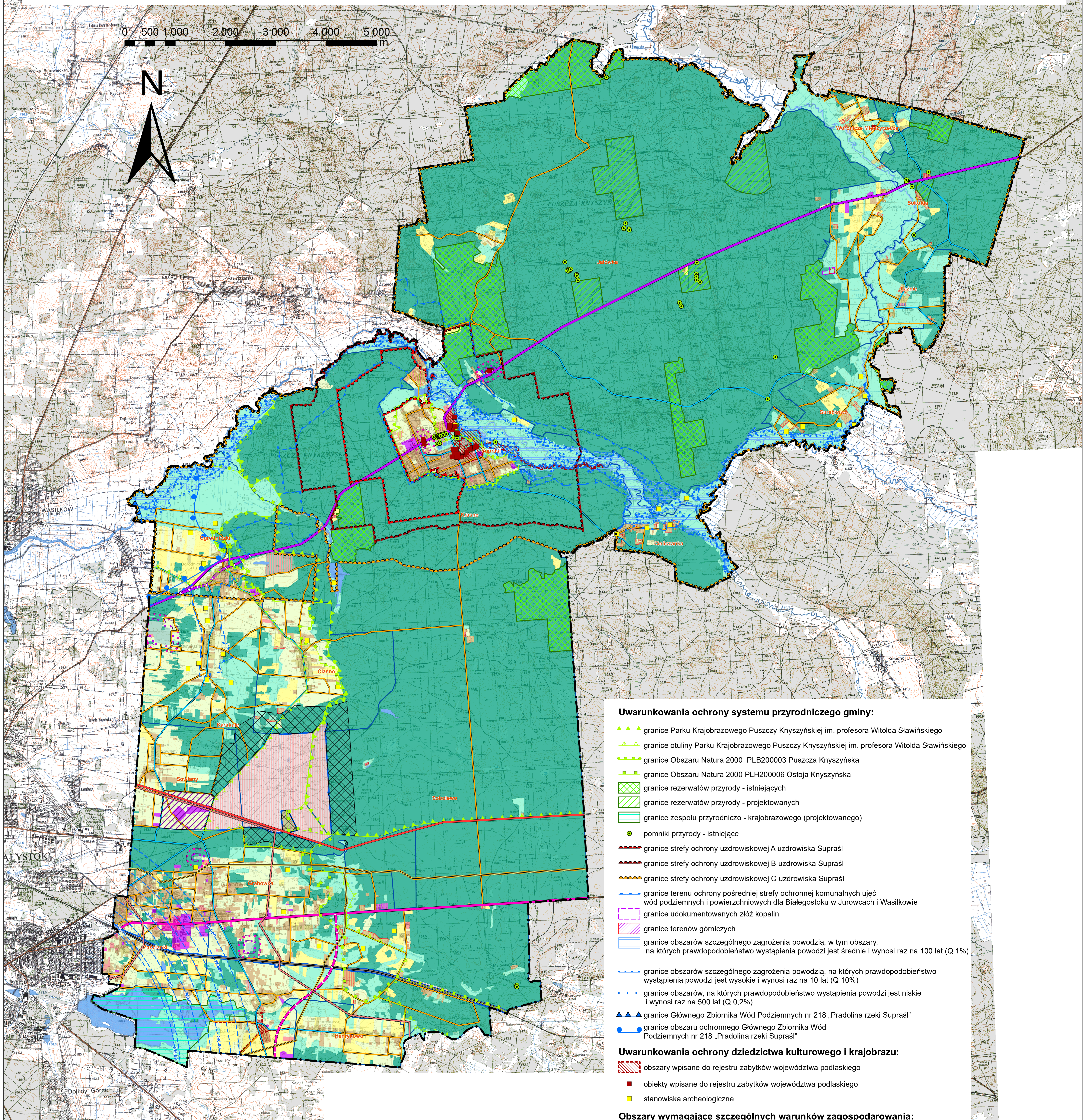




STUDIUM UWARUNKOWAŃ I KIERUNKÓW ZAGOSPODAROWANIA PRZESTRZENNEGO GMINY SUPRAŚL

ZAŁĄCZNIK NR 2 DO UCHWAŁY NR
RADY MIEJSKIEJ W SUPRAŚLU Z DNIA
UWARUNKOWANIA ZAGOSPODAROWANIA PRZESTRZENNEGO
SKALA 1:25.000

0 500 1000 2000 3000 4000 5000 m



Legenda:

- granicz gminy Supraśl
- granicz obrębów geodezyjnych

Istniejące użytkowanie terenów:

- | | |
|---|-------------------------------------|
| tereny zabudowy rekreacji indywidualnej | tereny produkcyjno - usługowe |
| tereny zabudowy zagrodowej | tereny produkcyjno - mieszkaniowe |
| tereny zabudowy mieszkaniowej jednorodzinnej | tereny zieleni urządzonej |
| tereny zabudowy mieszkaniowej wielorodzinnej | historyczne cmentarze - niegrzebane |
| tereny zabudowy mieszkaniowej - usługowej | plac |
| tereny zabudowy usług publicznych | tereny kolejowe |
| tereny zabudowy usług kultury | tereny infrastruktury technicznej |
| tereny zabudowy usług turystyki | nieużytki |
| tereny zabudowy usług oświaty | cmentarze czynne |
| tereny usług sportu i rekreacji | tereny rolnicze |
| tereny zabudowy usług ochrony zdrowia i opieki społecznej | zieleni nieurządzona, ekologiczna |
| tereny zabudowy usług kultury religijnej | wody powierzchniowe |
| tereny zabudowy usług administracyjnych i biurowych | lasy i zadrzewienia |
| tereny zabudowy usług handlu | tereny zamknięte |
| tereny zabudowy usług obsługi komunikacji | |
| tereny zabudowy usług obsługi leśnictwa | |
| tereny zabudowy usług obsługi rolnictwa | |
| tereny składowo - magazynowe | |

Uwarunkowania ochrony systemu przyrodniczego gminy:

- granicz Parku Krajobrazowego Puszczy Knyszyńskiej im. profesora Witolda Sławińskiego
- granicz otuliny Parku Krajobrazowego Puszczy Knyszyńskiej im. profesora Witolda Sławińskiego
- granicz Obszaru Natura 2000 PLB200003 Puszcza Knyszyńska
- granicz Obszaru Natura 2000 PLH200006 Ostoja Knyszyńska
- granicz rezerwatów przyrody - istniejących
- granicz rezerwatów przyrody - projektowanych
- granicz zespołu przyrodniczo - krajobrazowego (projektowanego)
- pomniki przyrody - istniejące
- granicz strefy ochrony uzdrowiskowej A uzdrowiska Supraśl
- granicz strefy ochrony uzdrowiskowej B uzdrowiska Supraśl
- granicz strefy ochrony uzdrowiskowej C uzdrowiska Supraśl
- granicz terenu ochrony pośredniej strefy ochronnej komunalnych ujęć wód podziemnych i powierzchniowych dla Białegostoku w Jurowcach i Wasilkowie
- granicz udokumentowanych złóż kopalin
- granicz terenów gómiczych
- granicz obszarów szczególnego zagrożenia powodzią, w tym obszary, na których prawdopodobieństwo wystąpienia powodzi jest średnie i wynosi raz na 100 lat (Q 1%)
- granicz obszarów szczególnego zagrożenia powodzią, na których prawdopodobieństwo wystąpienia powodzi jest wysokie i wynosi raz na 10 lat (Q 10%)
- granicz obszarów, na których prawdopodobieństwo wystąpienia powodzi jest niskie i wynosi raz na 500 lat (Q 0,2%)
- granicz Głównego Zbiornika Wód Podziemnych nr 218 „Pradolina rzeki Supraśl”
- granicz obszaru ochronnego Głównego Zbiornika Wód Podziemnych nr 218 „Pradolina rzeki Supraśl”

Uwarunkowania ochrony dziedzictwa kulturowego i krajobrazu:

- obszary wpisane do rejestru zabytków województwa podlaskiego
- obiekty wpisane do rejestru zabytków województwa podlaskiego
- stanowiska archeologiczne

Obszary wymagające szczególnych warunków zagospodarowania:

- granicz strefy ochronnej terenu zamkniętego
- granicz strefy kontrolowanej od gazociągów wysokoprężnych DN250 MOP 5,5 MPa relacji granica państwa - Białystok i DN250 MOP 5,5 MPa Białystok - Łapy - Ostrołęka
- granicz strefy technologicznej od linii elektroenergetycznych 110 kV
- strefy powierzchni ograniczających przeszkody od lotniska Białystok Krywlany, określone w dokumentacji rejestracyjnej lotniska (w m n.p.m.)
- granicz stref sanitarnych od cmentarzy 150 m
- granicz stref sanitarnych od cmentarzy 50 m
- granicz terenów zamkniętych

Uwarunkowania rozwoju systemów komunikacji:

- istniejące drogi krajowe
- istniejące drogi wojewódzkie
- projektowane drogi krajowe
- projektowane drogi wojewódzkie
- istniejące drogi powiatowe
- istniejące drogi gminne oraz odcinki dróg gminnych do urządzenia w celu zapewnienia funkcjonalności układu komunikacyjnego
- istniejąca linia kolejowa

Główne sieci i obiekty infrastruktury technicznej:

- istniejące napowietrzne linie elektroenergetyczne wysokiego napięcia 110 kV
- istniejące napowietrzne linie elektroenergetyczne wysokiego napięcia 220 kV
- istniejące gazociągi wysokoprężne DN250 MOP 5,5 MPa relacji granica państwa - Białystok i DN250 MOP 5,5 MPa Białystok - Łapy - Ostrołęka
- składowisko odpadów paleniskowych