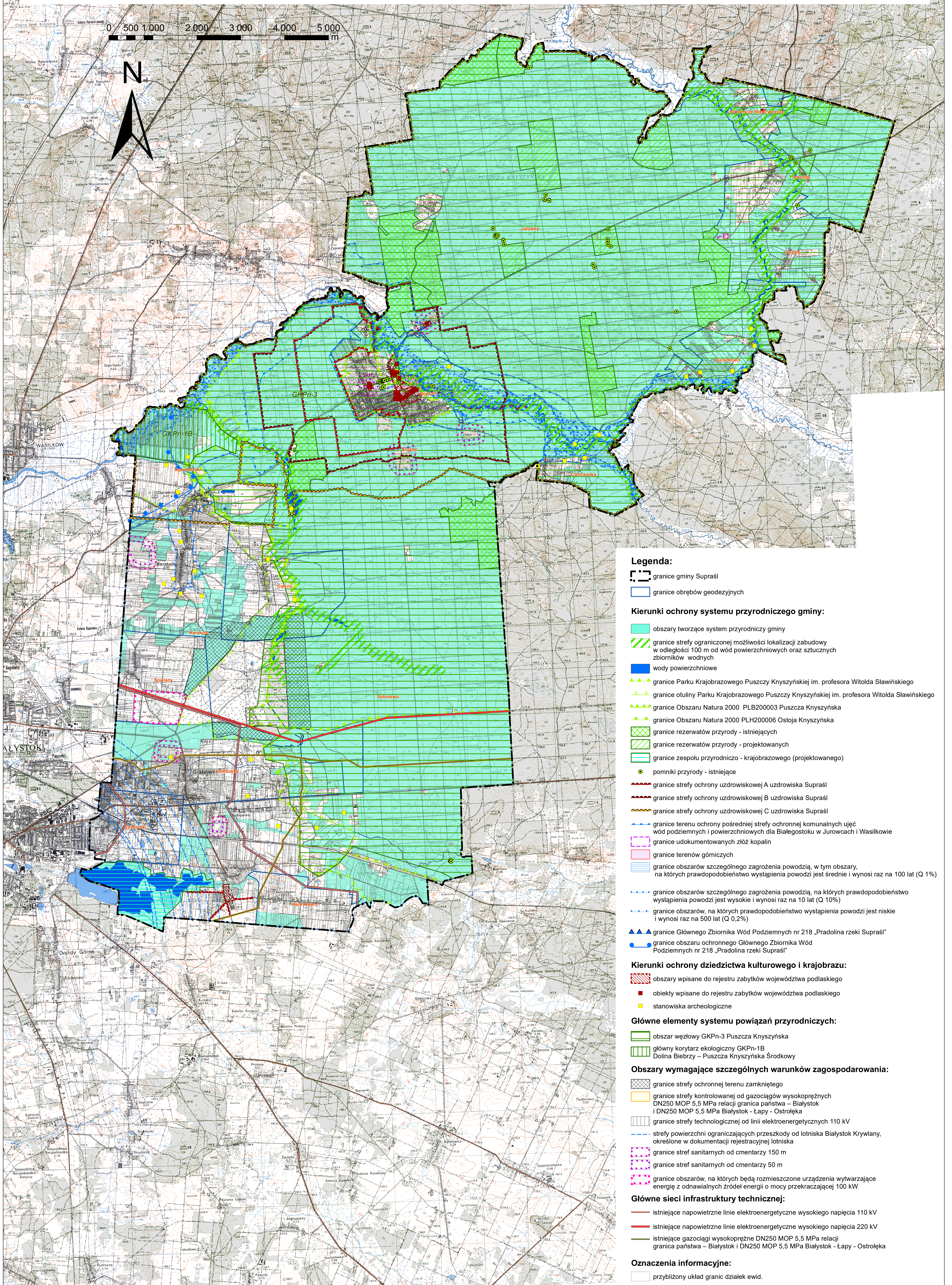




STUDIUM UWARUNKOWAŃ I KIERUNKÓW ZAGOSPODAROWANIA PRZESTRZENNEGO GMINY SUPRAŚL

ZAŁĄCZNIK NR 6 DO UCHWAŁY NR
RADY MIEJSKIEJ W SUPRAŚLU Z DNIA
KIERUNKI OCHRONY ŚRODOWISKA KULTUROWEGO, KRAJOBRAZU I PRZYRODY
SKALA 1:25.000



Legenda:

- granicz gminy Supraśl
- granicz obrębów geodezyjnych
- Kierunki ochrony systemu przyrodniczego gminy:**
 - obszary tworzące system przyrodniczy gminy
 - granicz strefy ograniczonej możliwości lokalizacji zabudowy w odległości 100 m od wód powierzchniowych oraz sztucznych zbiorników wodnych
 - wody powierzchniowe
 - granicz Parku Krajobrazowego Puszczy Knyszyńskiej im. profesora Witolda Stawińskiego
 - granicz otuliny Parku Krajobrazowego Puszczy Knyszyńskiej im. profesora Witolda Stawińskiego
 - granicz Obszaru Natura 2000 PLB200003 Puszcza Knyszyńska
 - granicz Obszaru Natura 2000 PLH200006 Ostoja Knyszyńska
 - granicz rezerwatów przyrody - istniejących
 - granicz rezerwatów przyrody - projektowanych
 - granicz zespołu przyrodniczo - krajobrazowego (projektowanego)
 - pomniki przyrody - istniejące
 - granicz strefy ochrony uzdrowiskowej A uzdrowiska Supraśl
 - granicz strefy ochrony uzdrowiskowej B uzdrowiska Supraśl
 - granicz strefy ochrony uzdrowiskowej C uzdrowiska Supraśl
 - granicz terenu ochrony pośredniej strefy ochronnej komunalnych ujęć wód podziemnych i powierzchniowych dla Białegostoku w Jurowcach i Wasilkowie
 - granicz udokumentowanych złóż kopalin
 - granicz terenów górniczych
 - granicz obszarów szczególnego zagrożenia powodzią, w tym obszary, na których prawdopodobieństwo wystąpienia powodzi jest średnie i wynosi raz na 100 lat (Q 1%)
 - granicz obszarów szczególnego zagrożenia powodzią, na których prawdopodobieństwo wystąpienia powodzi jest wysokie i wynosi raz na 10 lat (Q 10%)
 - granicz obszarów, na których prawdopodobieństwo wystąpienia powodzi jest niskie i wynosi raz na 500 lat (Q 0,2%)
 - granicz Głównego Zbiornika Wód Podziemnych nr 218 „Pradolina rzeki Supraśl”
 - granicz obszaru ochronnego Głównego Zbiornika Wód Podziemnych nr 218 „Pradolina rzeki Supraśl”
- Kierunki ochrony dziedzictwa kulturowego i krajobrazu:**
 - obszary wpisane do rejestru zabytków województwa podlaskiego
 - obiekty wpisane do rejestru zabytków województwa podlaskiego
 - stanowiska archeologiczne
- Główne elementy systemu powiązań przyrodniczych:**
 - obszar węzłowy GKPh-3 Puszcza Knyszyńska
 - główny korytarz ekologiczny GKPh-1B
 - Dolina Biebrzy – Puszcza Knyszyńska Środkowy
- Obszary wymagające szczególnych warunków zagospodarowania:**
 - granicz strefy ochronnej terenu zamkniętego
 - granicz strefy kontrolowanej od gazociągów wysokoprężnych DN250 MOP 5,5 MPa relacji granica państwa – Białystok i DN250 MOP 5,5 MPa Białystok - Lapy - Ostrołęka
 - granicz strefy technologicznej od linii elektroenergetycznych 110 kV
 - strefy powierzchni ograniczających przeszkody od lotniska Białystok Krywlany, określone w dokumentacji rejestracyjnej lotniska
 - granicz stref sanitarnych od cmentarzy 150 m
 - granicz stref sanitarnych od cmentarzy 50 m
 - granicz obszarów, na których będą rozmieszczone urządzenia wytwarzające energię z odnawialnych źródeł energii o mocy przekraczającej 100 kW
- Główne sieci infrastruktury technicznej:**
 - istniejące napowietrzne linie elektroenergetyczne wysokiego napięcia 110 kV
 - istniejące napowietrzne linie elektroenergetyczne wysokiego napięcia 220 kV
 - istniejące gazociągi wysokoprężne DN250 MOP 5,5 MPa relacji granica państwa – Białystok i DN250 MOP 5,5 MPa Białystok - Lapy - Ostrołęka
- Oznaczenia informacyjne:**
 - przybliżony układ granic działek ewid.