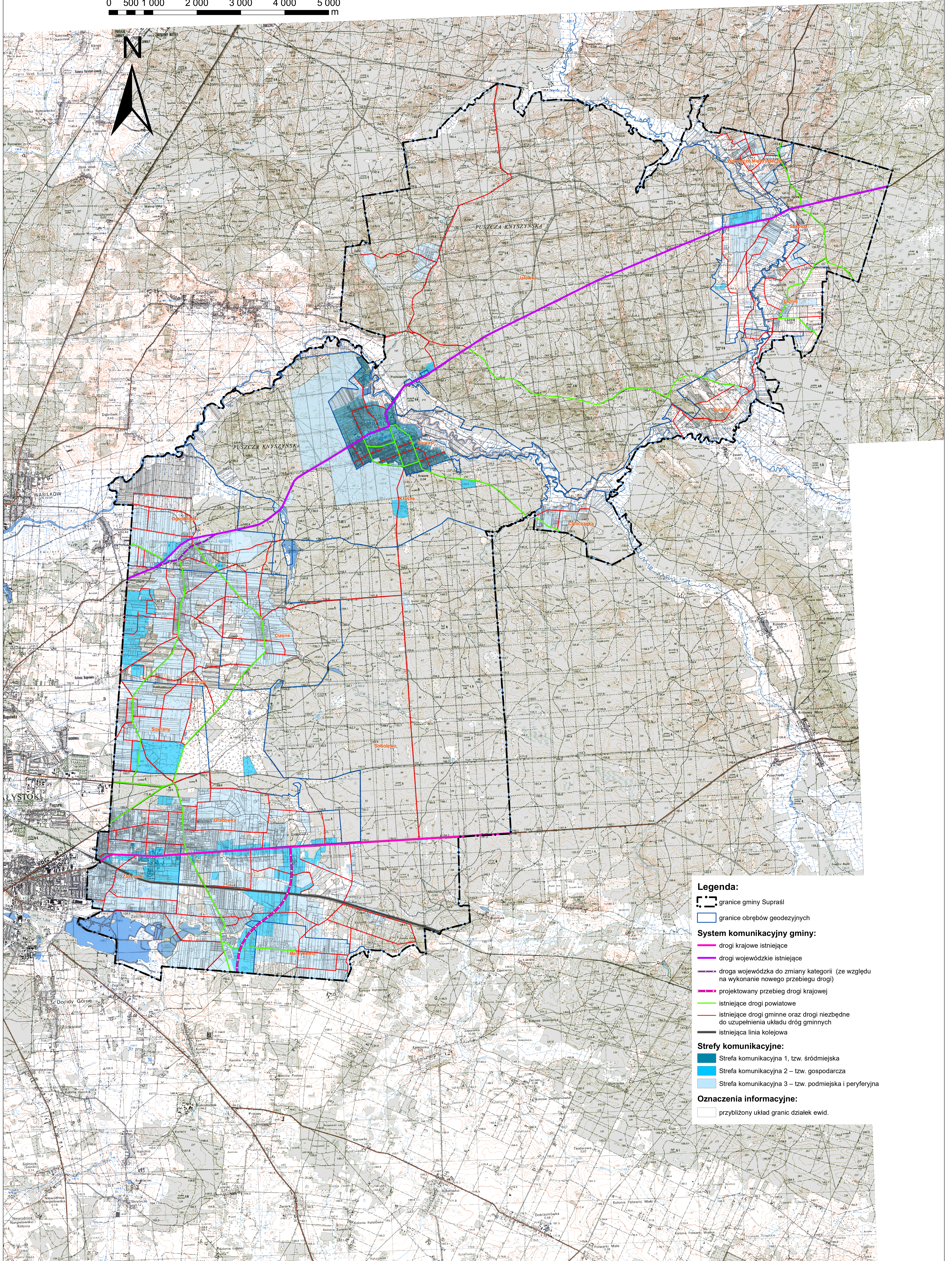




STUDIUM UWARUNKOWAŃ I KIERUNKÓW ZAGOSPODAROWANIA PRZESTRZENNEGO GMINY SUPRAŚL

ZAŁĄCZNIK NR 7 DO UCHWAŁY NR
RADY MIEJSKIEJ W SUPRAŚLU Z DNIA
KIERUNKI ROZWOJU SYSTEMÓW KOMUNIKACJI
SKALA 1:25.000

0 500 1 000 2 000 3 000 4 000 5 000
m



Legenda:

- granice gminy Supraśl
- granice obrębów geodezyjnych
- System komunikacyjny gminy:**
 - drogi krajowe istniejące
 - drogi wojewódzkie istniejące
 - droga wojewódzka do zmiany kategorii (ze względu na wykonanie nowego przebiegu drogi)
 - projektowany przebieg drogi krajowej
 - istniejące drogi powiatowe
 - istniejące drogi gminne oraz drogi niezbędne do uzupełnienia układu dróg gminnych
 - istniejąca linia kolejowa
- Strefy komunikacyjne:**
 - Strefa komunikacyjna 1, tzw. śródmiejska
 - Strefa komunikacyjna 2 – tzw. gospodarcza
 - Strefa komunikacyjna 3 – tzw. podmiejska i peryferyjna
- Oznaczenia informacyjne:**
 - przybliżony układ granic działek ewid.