

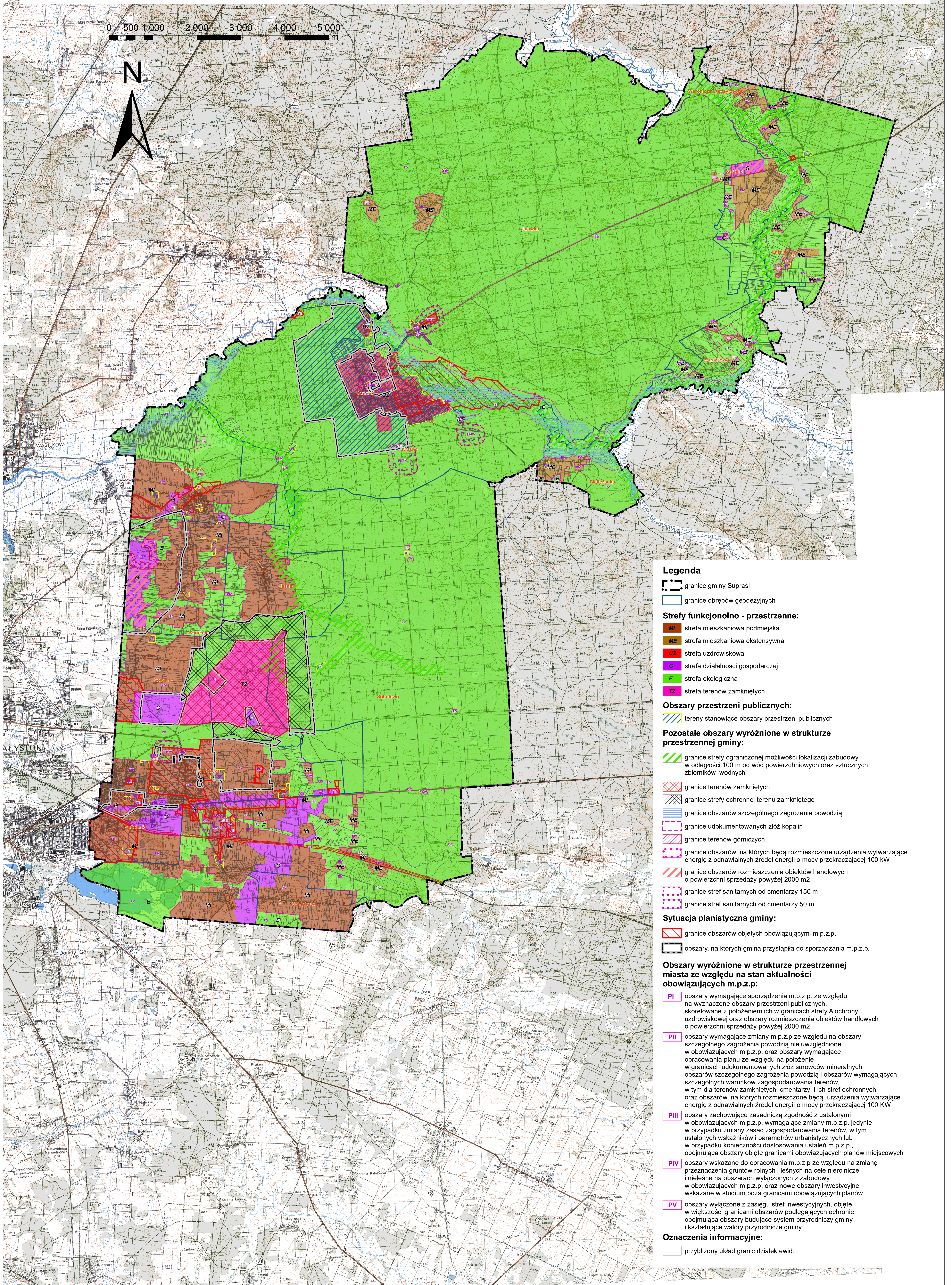


STUDIUM UWARUNKOWAŃ I KIERUNKÓW ZAGOSPODAROWANIA PRZESTRZENNEGO GMINY SUPRAŚL

ZAŁĄCZNIK NR 5 DO UCHWAŁY NR
RADY MIEJSKIEJ W SUPRAŚLU Z DNIA
STRUKTURA FUNKCJONALNO - PRZESTRZENNA
SKALA 1:25.000

0 500 1000 2000 3000 4000 5000 m

N



Legenda

granicz gminy Supraśl

granicz obrębów geodezyjnych

Strefy funkcjonalno - przestrzenne:

MI strefa mieszkaniowa podmiejska

ME strefa mieszkaniowa ekstensywna

UZ strefa uzdrowiskowa

G strefa działalności gospodarczej

E strefa ekologiczna

TZ strefa terenów zamkniętych

Obszary przestrzeni publicznych:

tereny stanowiące obszary przestrzeni publicznych

Pozostałe obszary wyróżnione w strukturze przestrzennej gminy:

granicz strefy ograniczonej możliwości lokalizacji zabudowy w odległości 100 m od wód powierzchniowych oraz sztucznych zbiorników wodnych

granicz terenów zamkniętych

granicz strefy ochronnej terenu zamkniętego

granicz obszarów szczególnego zagrożenia powodzią

granicz udokumentowanych złóż kopalni

granicz terenów górniczych

granicz obszarów, na których będą rozmieszczone urządzenia wytwarzające energię z odnawialnych źródeł energii o mocy przekraczającej 100 kW

granicz obszarów rozmieszczenia obiektów handlowych o powierzchni sprzedaży powyżej 2000 m²

granicz stref sanitarnych od cmentarzy 150 m

granicz stref sanitarnych od cmentarzy 50 m

Sytuacja planistyczna gminy:

granicz obszarów objętych obowiązującymi m.p.z.p.

obszary, na których gmina przystąpiła do sporządzania m.p.z.p.

Obszary wyróżnione w strukturze przestrzennej miasta ze względu na stan aktualności obowiązujących m.p.z.p.:

PI obszary wymagające sporządzenia m.p.z.p. ze względu na wyznaczone obszary przestrzeni publicznych, skorelowane z położeniem ich w granicach strefy A ochrony uzdrowiskowej oraz obszary rozmieszczenia obiektów handlowych o powierzchni sprzedaży powyżej 2000 m²

PII obszary wymagające zmiany m.p.z.p. ze względu na obszary szczególnego zagrożenia powodzią nie uwzględnione w obowiązujących m.p.z.p. oraz obszary wymagające opracowania planu ze względu na położenie w granicach udokumentowanych złóż surowców mineralnych, obszarów szczególnego zagrożenia powodzią i obszarów wymagających szczególnych warunków zagospodarowania terenów, w tym dla terenów zamkniętych, cmentarzy i ich stref ochronnych oraz obszarów, na których rozmieszczone będą urządzenia wytwarzające energię z odnawialnych źródeł energii o mocy przekraczającej 100 kW

PIII obszary zachowujące zasadniczą zgodność z ustalonymi w obowiązujących m.p.z.p. wymagające zmiany m.p.z.p. jedynie w przypadku zmiany zasad zagospodarowania terenów, w tym ustalonych wskaźników i parametrów urbanistycznych lub w przypadku konieczności dostosowania ustaleń m.p.z.p., obejmująca obszary objęte granicami obowiązujących planów miejscowych

PIV obszary wskazane do opracowania m.p.z.p. ze względu na zmianę przeznaczenia gruntów rolnych i leśnych na cele nierolnicze i nieleśne na obszarach wyłączonych z zabudowy w obowiązujących m.p.z.p. oraz nowe obszary inwestycyjne wskazane w studium poza granicami obowiązujących planów

PV obszary wyłączone z zasięgu stref inwestycyjnych, objęte w większości granicami obszarów podlegających ochronie, obejmująca obszary budujące system przyrodniczy gminy i kształtujące walory przyrodnicze gminy

Oznaczenia informacyjne:

przybliżony układ granic działek ewid.