



# STUDIUM UWARUNKOWAŃ I KIERUNKÓW ZAGOSPODAROWANIA PRZESTRZENNEGO GMINY SUPRAŚL

ZAŁĄCZNIK NR 4 DO UCHWAŁY NR XXXI/391/2021  
RADY MIEJSKIEJ W SUPRAŚLU Z DNIA 29 LISTOPADA 2021 R.  
KIERUNKI POLITYKI PRZESTRZENNEJ GMINY  
SKALA 1:25.000

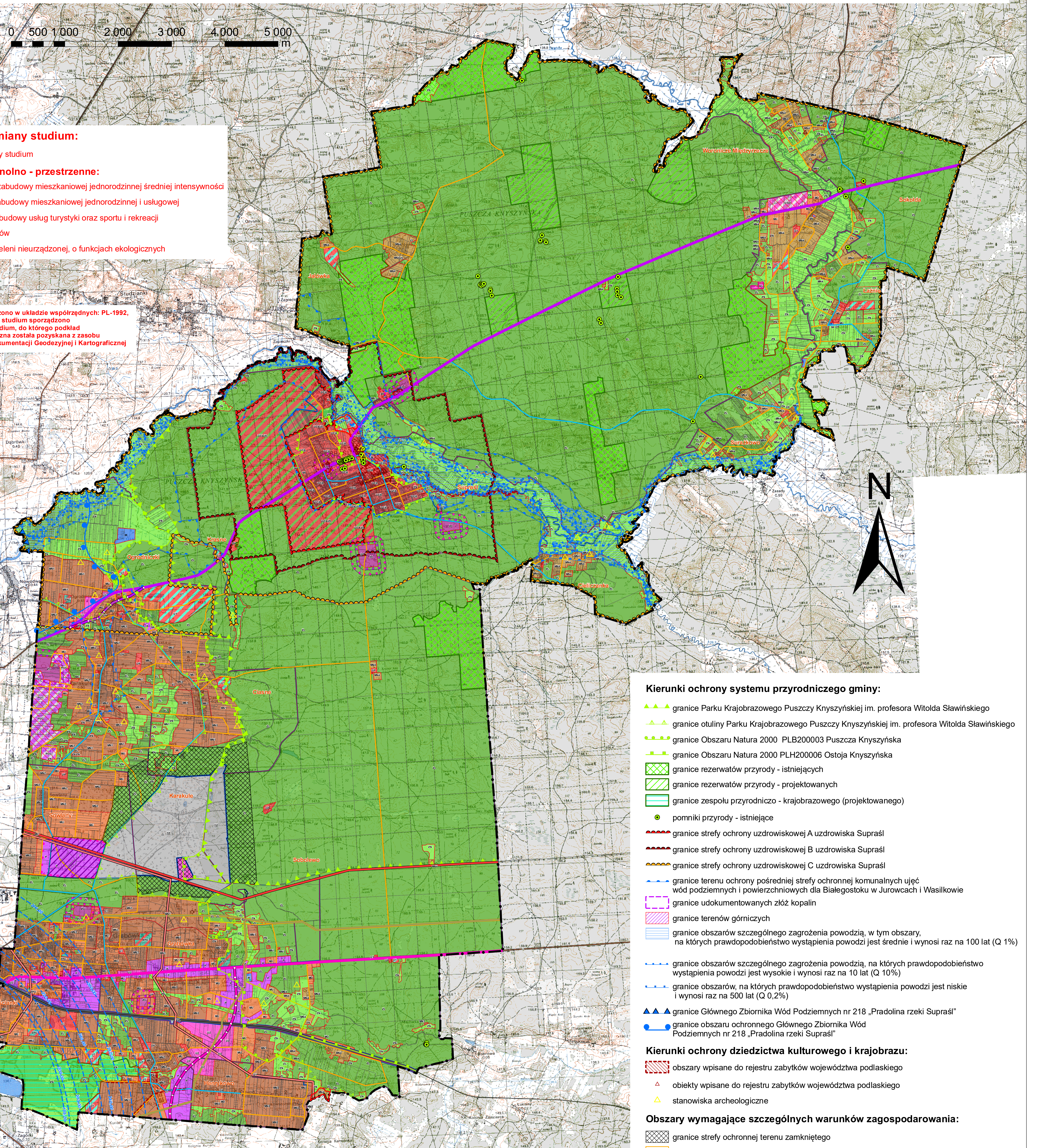
ZAŁĄCZNIK NR 4 DO UCHWAŁY NR .....  
RADY MIEJSKIEJ W SUPRAŚLU Z DNIA ..... R.  
KIERUNKI POLITYKI PRZESTRZENNEJ GMINY  
SKALA 1:25.000

0 500 1000 2000 3000 4000 5000 m

## Legenda do zmiany studium:

- granicę zmiany studium
- Obszary funkcjonalno - przestrzenne:**
  - MN2 – strefa zabudowy mieszkaniowej jednorodzinnej średniej intensywności
  - MU – strefa zabudowy mieszkaniowej jednorodzinnej i usługowej
  - UT – strefa zabudowy usług turystyki oraz sportu i rekreacji
  - ZL – strefa lasów
  - ZN – tereny zieleni nieurządzonej, o funkcjach ekologicznych

Zmianę studium sporządzono w układzie współrzędnych: PL-1992, podkład mapowy: zmianę studium sporządzono na obowiązującym studium, do którego podkład mapowy/mapa topograficzna została pozyskana z zasobu Centralnego Ośrodka Dokumentacji Geodezyjnej i Kartograficznej



## Kierunki ochrony systemu przyrodniczego gminy:

- granicę Parku Krajobrazowego Puszczy Knyszyńskiej im. profesora Witolda Stawieckiego
- granicę otuliny Parku Krajobrazowego Puszczy Knyszyńskiej im. profesora Witolda Stawieckiego
- granicę Obszaru Natura 2000 PLB200003 Puszcza Knyszyńska
- granicę Obszaru Natura 2000 PLH200006 Ostoja Knyszyńska
- granicę rezerwatów przyrody - istniejących
- granicę rezerwatów przyrody - projektowanych
- granicę zespołu przyrodniczo - krajobrazowego (projektowanego)
- pomniki przyrody - istniejące
- granicę strefy ochrony uzdrowiskowej A uzdrowiska Supraśl
- granicę strefy ochrony uzdrowiskowej B uzdrowiska Supraśl
- granicę strefy ochrony uzdrowiskowej C uzdrowiska Supraśl
- granicę terenu ochrony pośredniej strefy ochronnej komunalnych ujęć wód podziemnych i powierzchniowych dla Białegostoku w Jurowcach i Wasilkowie
- granicę udokumentowanych złóż kopalin
- granicę terenów górniczych
- granicę obszarów szczególnego zagrożenia powodzią, w tym obszary, na których prawdopodobieństwo wystąpienia powodzi jest średnie i wynosi raz na 100 lat (Q 1%)
- granicę obszarów szczególnego zagrożenia powodzią, na których prawdopodobieństwo wystąpienia powodzi jest wysokie i wynosi raz na 10 lat (Q 10%)
- granicę obszarów, na których prawdopodobieństwo wystąpienia powodzi jest niskie i wynosi raz na 500 lat (Q 0,2%)
- granicę Głównego Zbiornika Wód Podziemnych nr 218 „Pradolina rzeki Supraśl”
- granicę obszaru ochronnego Głównego Zbiornika Wód Podziemnych nr 218 „Pradolina rzeki Supraśl”

## Kierunki ochrony dziedzictwa kulturowego i krajobrazu:

- obszary wpisane do rejestru zabytków województwa podlaskiego
- obiekty wpisane do rejestru zabytków województwa podlaskiego
- stanowiska archeologiczne

## Obszary wymagające szczególnych warunków zagospodarowania:

- granicę strefy ochronnej terenu zamkniętego
- granicę strefy kontrolowanej od gazociągów wysokoprężnych DN250 MOP 5,5 MPa relacji granica państwa – Białystok i DN250 MOP 5,5 MPa Białystok - Łapy - Ostrołęka
- granicę strefy technologicznej od linii elektroenergetycznych 110 kV
- strefy powierzchni ograniczających przeszkody od lotniska Białystok Krywanly, określone w dokumentacji rejestracyjnej lotniska
- granicę stref sanitarnych od cmentarzy 150 m
- granicę stref sanitarnych od cmentarzy 50 m
- granicę terenów zamkniętych
- granicę obszarów, na których będą rozmieszczone urządzenia wytwarzające energię z odnawialnych źródeł energii o mocy przekraczającej 100 kW
- granicę obszarów rozmieszczenia obiektów handlowych o powierzchni sprzedaży powyżej 2000 m<sup>2</sup>

## Kierunki rozwoju systemów komunikacji:

- istniejące drogi krajowe
- istniejące drogi wojewódzkie
- projektowane drogi krajowe
- istniejące drogi wojewódzkie do zmiany kategorii
- istniejące drogi powiatowe
- istniejące drogi gminne oraz odcinki dróg gminnych do urządzenia w celu zapewnienia funkcjonalności układu komunikacyjnego
- istniejąca linia kolejowa

## Główne sieci i obiekty infrastruktury technicznej:

- istniejące napowietrzne linie elektroenergetyczne wysokiego napięcia 110 kV
- istniejące napowietrzne linie elektroenergetyczne wysokiego napięcia 220 kV
- istniejące gazociągi wysokoprężne DN250 MOP 5,5 MPa relacji granica państwa – Białystok i DN250 MOP 5,5 MPa Białystok - Łapy - Ostrołęka
- składowisko odpadów paleniskowych

## Oznaczenia informacyjne:

- przybliżony układ granic działek ewid.

## Legenda:

- granicę gminy Supraśl
- granicę obrębów geodezyjnych
- obszar, na którym dopuszczalne jest zwiększenie maksymalnej wysokości zabudowy wielorodzinnej do 12 m

## Obszary funkcjonalno - przestrzenne:

- MN1 – strefa zabudowy mieszkaniowej jednorodzinnej niskiej intensywności
- MN2 – strefa zabudowy mieszkaniowej jednorodzinnej średniej intensywności
- MN3 – strefa zabudowy mieszkaniowej jednorodzinnej wysokiej intensywności
- MN4 – strefa zabudowy mieszkaniowej jednorodzinnej rezydencjonalnej i rekreacji indywidualnej
- MU – strefa zabudowy mieszkaniowej jednorodzinnej i usługowej
- P – strefa obiektów produkcyjnych, składów i magazynów oraz zabudowy usługowej
- P/U/C – tereny obiektów produkcyjnych, składów i magazynów, zabudowy usługowej oraz obiektów handlowych o powierzchni sprzedaży o powierzchni sprzedaży powyżej 2000 m<sup>2</sup>
- PG – strefa eksploatacji powierzchniowe kopalin
- UCA/ZL – tereny koncentracji funkcji uzdrowiska Supraśl i tereny lasów
- UCB – strefa koncentracji funkcji centrotwórczych gminy oraz funkcji uzdrowiska Supraśl
- UP – strefa koncentracji lokalnych centrów usług publicznych oraz usług ogólnobytowych
- U1 – strefa usług ogólnobytowych
- U2 – strefa zabudowy usługowej oraz składów i magazynów
- U/U/C – tereny zabudowy usługowej, składów i magazynów oraz obiektów handlowych o powierzchni sprzedaży o powierzchni sprzedaży powyżej 2000 m<sup>2</sup>
- UT – strefa zabudowy usług turystyki oraz sportu i rekreacji
- ZPU – strefa zieleni urządzonej oraz usług publicznych i ogólnodostępnych
- ZC – strefa cmentarzy
- KK – strefa terenów kolejowych
- IW – tereny infrastruktury wodociągowej
- IK – tereny infrastruktury kanalizacyjnej
- IG – tereny infrastruktury gazowej
- ZL – strefa lasów
- ZN – tereny zieleni nieurządzonej, o funkcjach ekologicznych
- TZ – strefa terenów zamkniętych