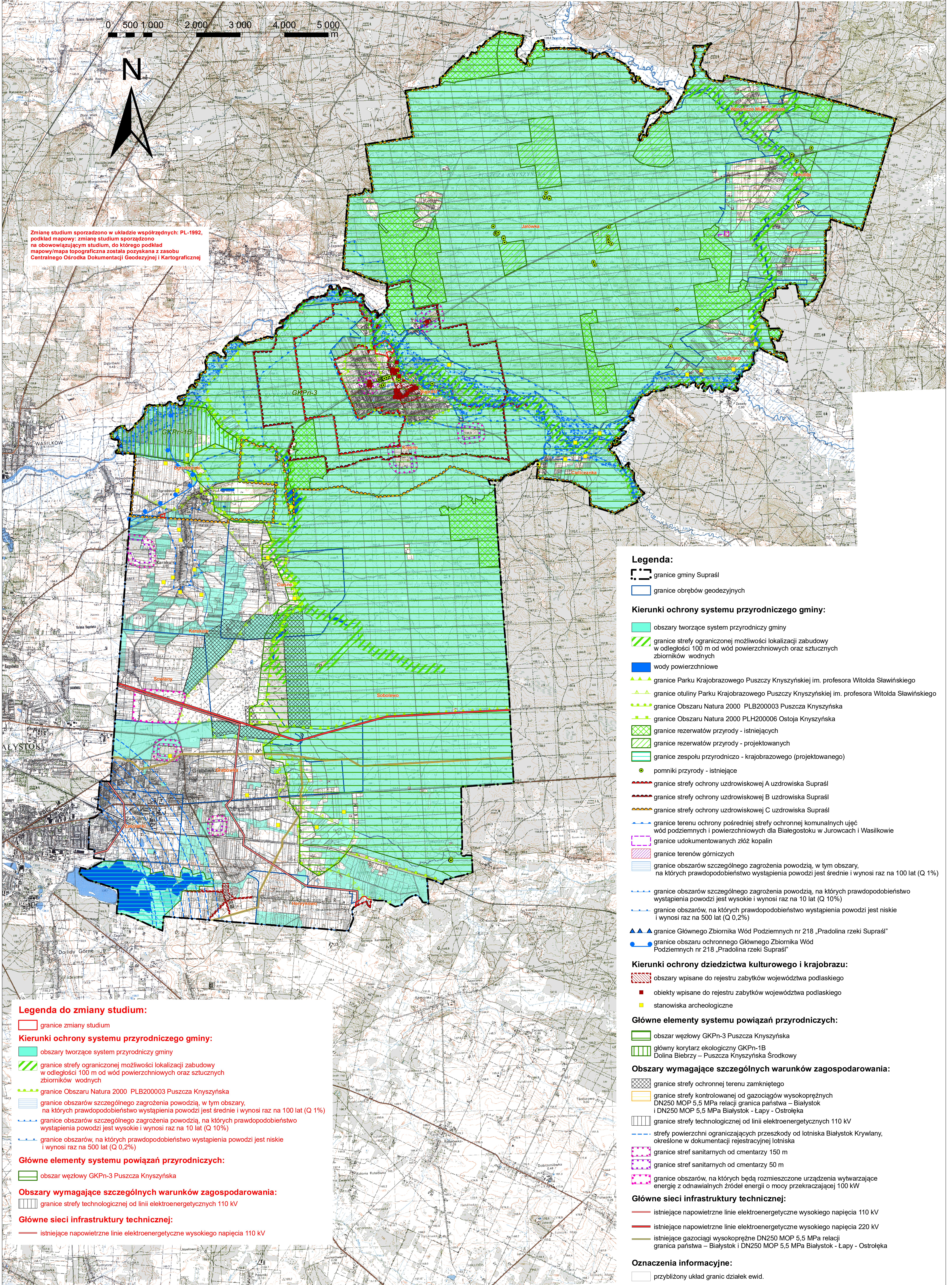




# STUDIUM UWARUNKOWAŃ I KIERUNKÓW ZAGOSPODAROWANIA PRZESTRZENNEGO GMINY SUPRAŚL

ZAŁĄCZNIK NR 6 DO UCHWAŁY NR XXXI/391/2021  
RADY MIEJSKIEJ W SUPRAŚLU Z DNIA 29 LISTOPADA 2021 R.  
KIERUNKI OCHRONY ŚRODOWISKA KULTUROWEGO, KRAJOBRAZU I PRZYRODY  
SKALA 1:25.000

ZAŁĄCZNIK NR 6 DO UCHWAŁY NR .....  
RADY MIEJSKIEJ W SUPRAŚLU Z DNIA ..... R.  
KIERUNKI OCHRONY ŚRODOWISKA KULTUROWEGO, KRAJOBRAZU I PRZYRODY  
SKALA 1:25.000



- Legenda do zmiany studium:**
- granicie zmiany studium
- Kierunki ochrony systemu przyrodniczego gminy:**
- obszary tworzące system przyrodniczy gminy
  - granicie strefy ograniczonej możliwości lokalizacji zabudowy w odległości 100 m od wód powierzchniowych oraz sztucznych zbiorników wodnych
  - granicie Obszaru Natura 2000 PLB200003 Puszcza Knyszyńska
  - granicie obszarów szczególnego zagrożenia powodzią, w tym obszary, na których prawdopodobieństwo wystąpienia powodzi jest średnie i wynosi raz na 100 lat (Q 1%)
  - granicie obszarów szczególnego zagrożenia powodzią, na których prawdopodobieństwo wystąpienia powodzi jest wysokie i wynosi raz na 10 lat (Q 10%)
  - granicie obszarów, na których prawdopodobieństwo wystąpienia powodzi jest niskie i wynosi raz na 500 lat (Q 0,2%)
- Główne elementy systemu powiązań przyrodniczych:**
- obszar węzłowy GKPN-3 Puszcza Knyszyńska
- Obszary wymagające szczególnych warunków zagospodarowania:**
- granicie strefy technologicznej od linii elektroenergetycznych 110 kV
- Główne sieci infrastruktury technicznej:**
- istniejące napowietrzne linie elektroenergetyczne wysokiego napięcia 110 kV

- Legenda:**
- granicie gminy Supraśl
  - granicie obrębów geodezyjnych
- Kierunki ochrony systemu przyrodniczego gminy:**
- obszary tworzące system przyrodniczy gminy
  - granicie strefy ograniczonej możliwości lokalizacji zabudowy w odległości 100 m od wód powierzchniowych oraz sztucznych zbiorników wodnych
  - wody powierzchniowe
  - granicie Parku Krajobrazowego Puszczy Knyszyńskiej im. profesora Witolda Sławińskiego
  - granicie otuliny Parku Krajobrazowego Puszczy Knyszyńskiej im. profesora Witolda Sławińskiego
  - granicie Obszaru Natura 2000 PLB200003 Puszcza Knyszyńska
  - granicie Obszaru Natura 2000 PLH200006 Ostoja Knyszyńska
  - granicie rezerwatów przyrody - istniejących
  - granicie rezerwatów przyrody - projektowanych
  - granicie zespołu przyrodniczo - krajobrazowego (projektowanego)
  - pomniki przyrody - istniejące
  - granicie strefy ochrony uzdrowskiej A uzdrowskiego Supraśl
  - granicie strefy ochrony uzdrowskiej B uzdrowskiego Supraśl
  - granicie strefy ochrony uzdrowskiej C uzdrowskiego Supraśl
  - granicie terenu ochrony pośredniej strefy ochronnej komunalnych ujęć wód podziemnych i powierzchniowych dla Białegostoku w Jurowcach i Wasilkowie
  - granicie udokumentowanych złóż kopalin
  - granicie terenów górniczych
  - granicie obszarów szczególnego zagrożenia powodzią, w tym obszary, na których prawdopodobieństwo wystąpienia powodzi jest średnie i wynosi raz na 100 lat (Q 1%)
  - granicie obszarów szczególnego zagrożenia powodzią, na których prawdopodobieństwo wystąpienia powodzi jest wysokie i wynosi raz na 10 lat (Q 10%)
  - granicie obszarów, na których prawdopodobieństwo wystąpienia powodzi jest niskie i wynosi raz na 500 lat (Q 0,2%)
  - granicie Głównego Zbiornika Wód Podziemnych nr 218 „Pradolina rzeki Supraśl”
  - granicie obszaru ochronnego Głównego Zbiornika Wód Podziemnych nr 218 „Pradolina rzeki Supraśl”
- Kierunki ochrony dziedzictwa kulturowego i krajobrazu:**
- obszary wpisane do rejestru zabytków województwa podlaskiego
  - obiekty wpisane do rejestru zabytków województwa podlaskiego
  - stanowiska archeologiczne
- Główne elementy systemu powiązań przyrodniczych:**
- obszar węzłowy GKPN-3 Puszcza Knyszyńska
  - główny korytarz ekologiczny GKPN-1B Dolina Biebrzy – Puszcza Knyszyńska Środkowy
- Obszary wymagające szczególnych warunków zagospodarowania:**
- granicie strefy ochronnej terenu zamkniętego
  - granicie strefy kontrolowanej od gazociągów wysokoprężnych DN250 MOP 5,5 MPa relacji granica państwa – Białystok i DN250 MOP 5,5 MPa Białystok - Łapy - Ostrołęka
  - granicie strefy technologicznej od linii elektroenergetycznych 110 kV
  - strefy powierzchni ograniczających przeszkody od lotniska Białystok Krywanly, określone w dokumentacji rejestracyjnej lotniska
  - granicie stref sanitarnych od cmentarzy 150 m
  - granicie stref sanitarnych od cmentarzy 50 m
  - granicie obszarów, na których będą rozmieszczone urządzenia wytwarzające energię z odnawialnych źródeł energii o mocy przekraczającej 100 kW
- Główne sieci infrastruktury technicznej:**
- istniejące napowietrzne linie elektroenergetyczne wysokiego napięcia 110 kV
  - istniejące napowietrzne linie elektroenergetyczne wysokiego napięcia 220 kV
  - istniejące gazociągi wysokoprężne DN250 MOP 5,5 MPa relacji granica państwa – Białystok i DN250 MOP 5,5 MPa Białystok - Łapy - Ostrołęka
- Oznaczenia informacyjne:**
- przybliżony układ granic działek ewid.