



STUDIUM UWARUNKOWAŃ I KIERUNKÓW ZAGOSPODAROWANIA PRZESTRZENNEGO GMINY SUPRAŚL

ZAŁĄCZNIK NR 7 DO UCHWAŁY NR XXXI/391/2021
RADY MIEJSKIEJ W SUPRAŚLU Z DNIA 29 LISTOPADA 2021 R.
KIERUNKI ROZWOJU SYSTEMÓW KOMUNIKACJI
SKALA 1:25.000

ZAŁĄCZNIK NR 7 DO UCHWAŁY NR
RADY MIEJSKIEJ W SUPRAŚLU Z DNIA R.
KIERUNKI ROZWOJU SYSTEMÓW KOMUNIKACJI
SKALA 1:25.000

0 500 1 000 2 000 3 000 4 000 5 000
m



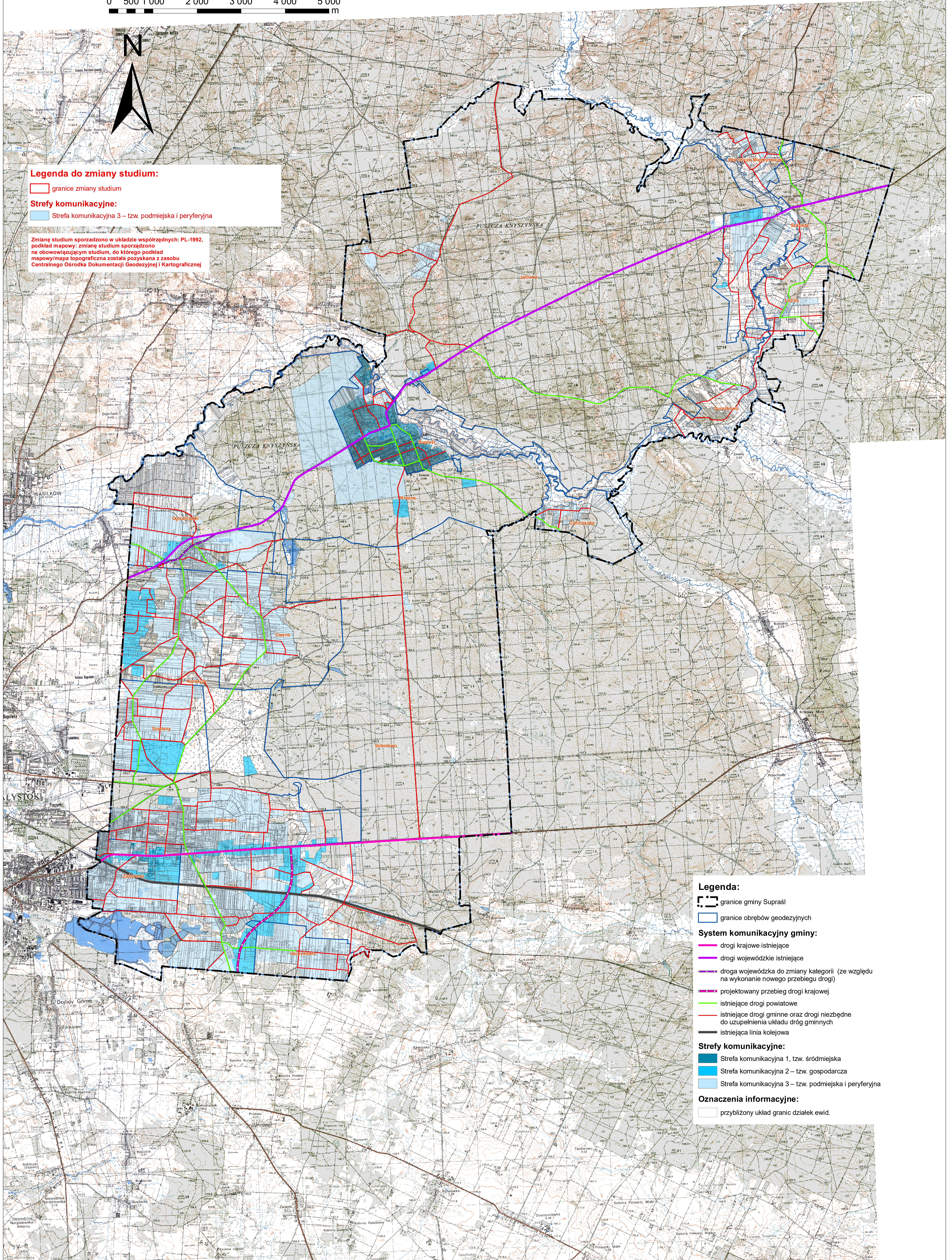
Legenda do zmiany studium:

granicę zmiany studium

Strefy komunikacyjne:

Strefa komunikacyjna 3 – tzw. podmiejska i peryferyjna

Zmianę studium sporządzono w układzie współrzędnych: PL-1992,
podkład mapowy: zmianę studium sporządzono
na obowiązującym studium, do którego podkład
mapowy/mapa topograficzna została pozyskana z zasobu
Centralnego Ośrodka Dokumentacji Geodezyjnej i Kartograficznej



Legenda:

granicę gminy Supraśl

granicę obszarów geodezyjnych

System komunikacyjny gminy:

drogi krajowe istniejące

drogi wojewódzkie istniejące

droga wojewódzka do zmiany kategorii (ze względu
na wykonanie nowego przebiegu drogi)

projektowany przebieg drogi krajowej

istniejące drogi powiatowe

istniejące drogi gminne oraz drogi niezbędne
do uzupełnienia układu dróg gminnych

istniejąca linia kolejowa

Strefy komunikacyjne:

Strefa komunikacyjna 1, tzw. śródmiejska

Strefa komunikacyjna 2 – tzw. gospodarcza

Strefa komunikacyjna 3 – tzw. podmiejska i peryferyjna

Oznaczenia informacyjne:

przybliżony układ granic działek ewid.