



STUDIUM UWARUNKOWAŃ I KIERUNKÓW ZAGOSPODAROWANIA PRZESTRZENNEGO GMINY SUPRAŚL

ZAŁĄCZNIK NR 8a DO UCHWAŁY NR XXXI/391/2021
RADY MIEJSKIEJ W SUPRAŚLU Z DNIA 29 LISTOPADA 2021 R.
KIERUNKI ROZWOJU SYSTEMÓW INFRASTRUKTURY TECHNICZNEJ - SYSTEM WODOCIAGOWY
SKALA 1:25.000

ZAŁĄCZNIK NR 8a DO UCHWAŁY NR
RADY MIEJSKIEJ W SUPRAŚLU Z DNIA R.
KIERUNKI ROZWOJU SYSTEMÓW INFRASTRUKTURY
TECHNICZNEJ - SYSTEM WODOCIAGOWY
SKALA 1:25.000

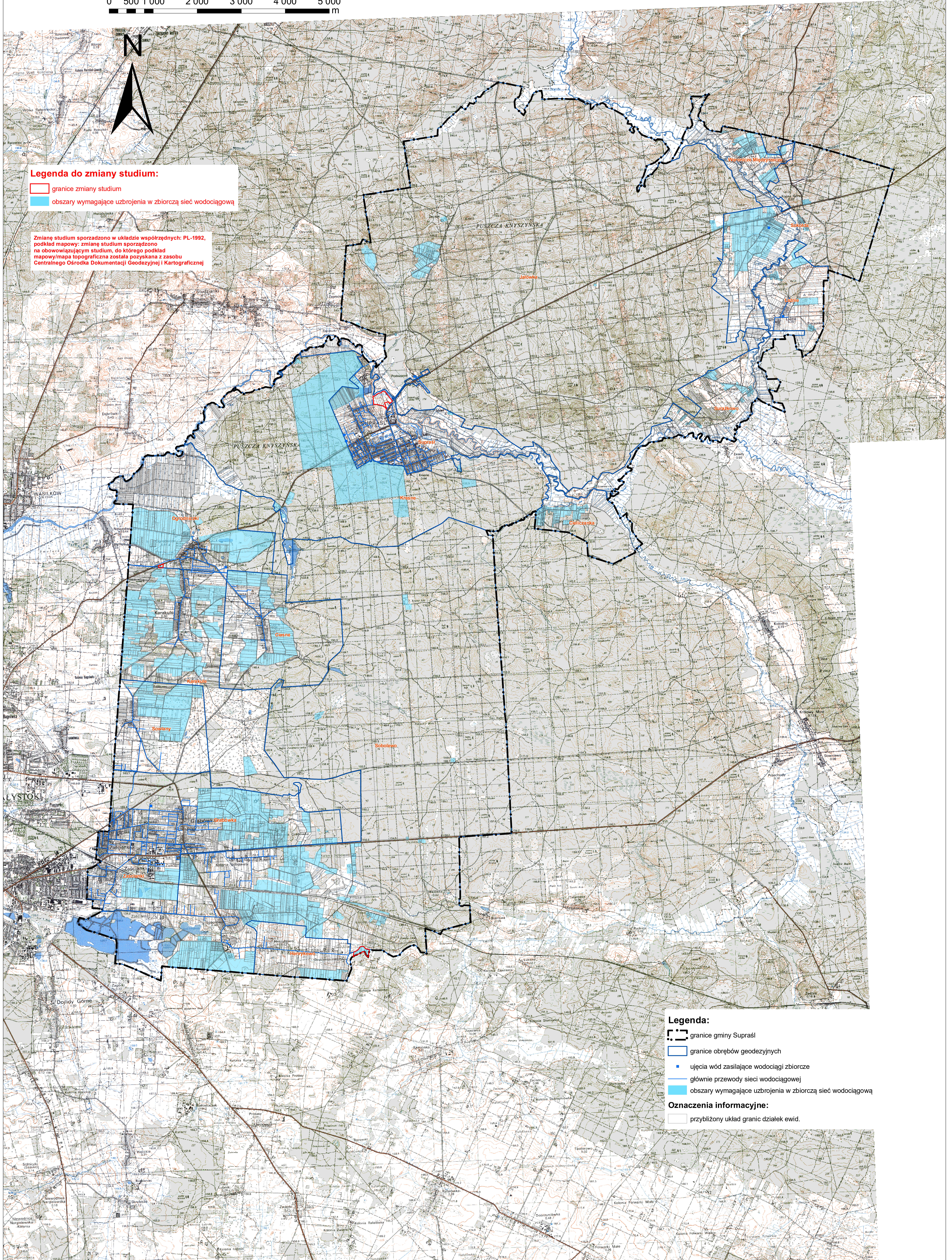
0 500 1 000 2 000 3 000 4 000 5 000
m



Legenda do zmiany studium:

- granicę zmiany studium
- obszary wymagające uzbrojenia w zbiorczą sieć wodociagową

Zmianę studium sporządzono w układzie współrzędnych: PL-1992,
podkład mapowy: zmianę studium sporządzono
na obowiązującym studium, do którego podkład
mapowy/mapa topograficzna została pozyskana z zasobu
Centralnego Ośrodka Dokumentacji Geodezyjnej i Kartograficznej



Legenda:

- granicę gminy Supraśl
- granicę obrębów geodezyjnych
- ujęcia wód zasilające wodociągi zbiorcze
- głównie przewody sieci wodociagowej
- obszary wymagające uzbrojenia w zbiorczą sieć wodociagową

Oznaczenia informacyjne:

- przybliżony układ granic działek ewid.