



STUDIUM UWARUNKOWAŃ I KIERUNKÓW ZAGOSPODAROWANIA PRZESTRZENNEGO GMINY SUPRAŚL

ZAŁĄCZNIK NR 8b DO UCHWAŁY NR XXXI/391/2021
RADY MIEJSKIEJ W SUPRAŚLU Z DNIA 29 LISTOPADA 2021 R.
KIERUNKI ROZWOJU SYSTEMÓW INFRASTRUKTURY TECHNICZNEJ - SYSTEM KANALIZACYJNY I UNIESZKODLIWIANIA ODPADÓW
SKALA 1:25.000

0 500 1 000 2 000 3 000 4 000 5 000
m

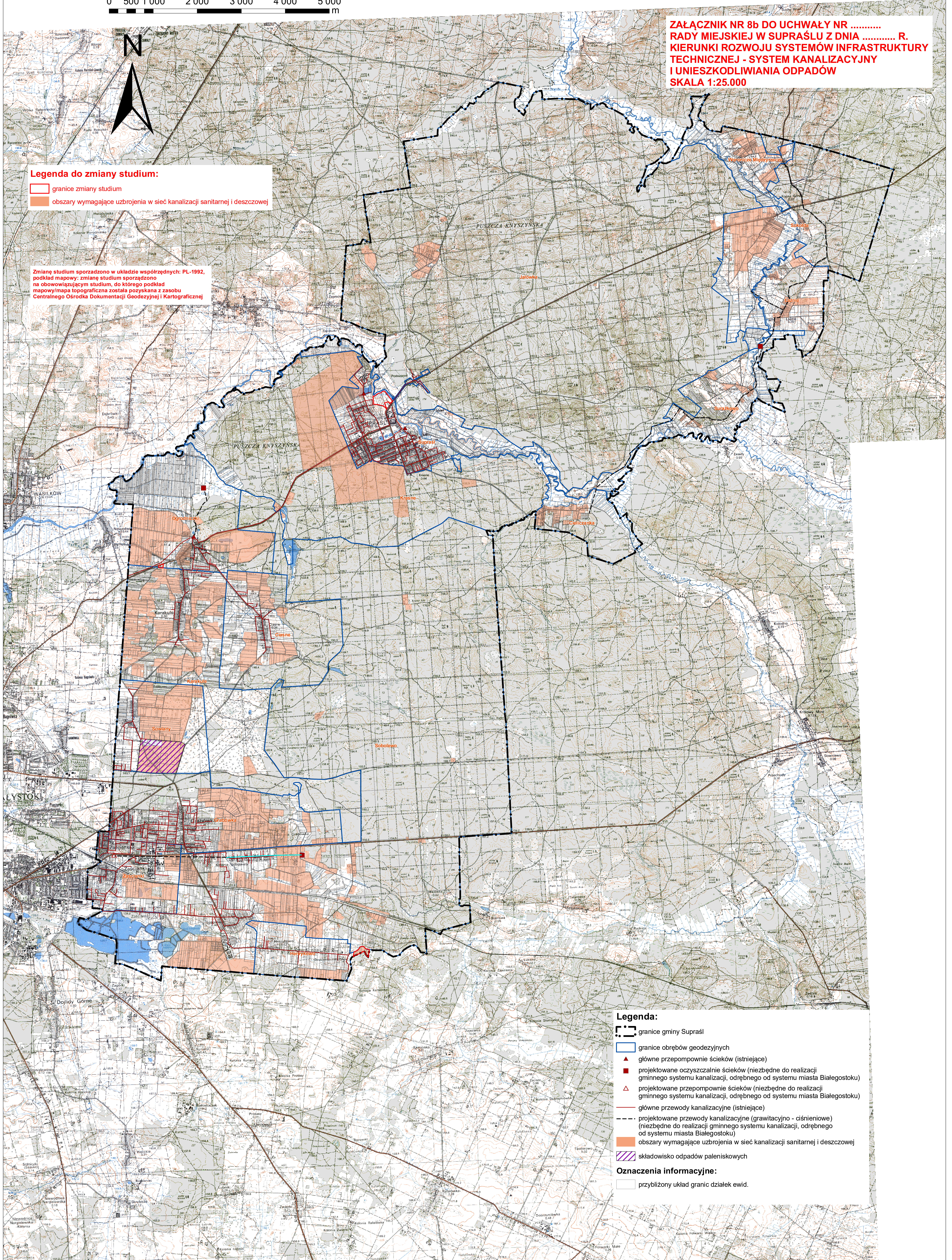


Legenda do zmiany studium:

- granicze zmiany studium
- obszary wymagające uzbrojenia w sieć kanalizacji sanitarnej i deszczowej

Zmianę studium sporządzono w układzie współrzędnych: PL-1992, podkład mapowy: zmianę studium sporządzono na obowiązującym studium, do którego podkład mapowy/mapa topograficzna została pozyskana z zasobu Centralnego Ośrodka Dokumentacji Geodezyjnej i Kartograficznej

ZAŁĄCZNIK NR 8b DO UCHWAŁY NR
RADY MIEJSKIEJ W SUPRAŚLU Z DNIA R.
KIERUNKI ROZWOJU SYSTEMÓW INFRASTRUKTURY
TECHNICZNEJ - SYSTEM KANALIZACYJNY
I UNIESZKODLIWIANIA ODPADÓW
SKALA 1:25.000



Legenda:

- granicze gminy Supraśl
- granicze obszarów geodezyjnych
- główne przepompownie ścieków (istniejące)
- projektowane oczyszczalnie ścieków (niezbędne do realizacji gminnego systemu kanalizacji, odrębnego od systemu miasta Białegostoku)
- projektowane przepompownie ścieków (niezbędne do realizacji gminnego systemu kanalizacji, odrębnego od systemu miasta Białegostoku)
- główne przewody kanalizacyjne (istniejące)
- projektowane przewody kanalizacyjne (grawitacyjno - ciśnieniowe) (niezbędne do realizacji gminnego systemu kanalizacji, odrębnego od systemu miasta Białegostoku)
- obszary wymagające uzbrojenia w sieć kanalizacji sanitarnej i deszczowej
- składowisko odpadów paleniskowych

Oznaczenia informacyjne:

- przybliżony układ granic działek ewid.