



STUDIUM UWARUNKOWAŃ I KIERUNKÓW ZAGOSPODAROWANIA PRZESTRZENNEGO GMINY SUPRAŚL

ZAŁĄCZNIK NR 8c DO UCHWAŁY NR XXXI/391/2021
RADY MIEJSKIEJ W SUPRAŚLU Z DNIA 29 LISTOPADA 2021 R.
KIERUNKI ROZWOJU SYSTEMÓW INFRASTRUKTURY TECHNICZNEJ - SYSTEM GAZOWY I ELEKTROENERGETYCZNY
SKALA 1:25.000

ZAŁĄCZNIK NR 8c DO UCHWAŁY NR
RADY MIEJSKIEJ W SUPRAŚLU Z DNIA R.
KIERUNKI ROZWOJU SYSTEMÓW INFRASTRUKTURY
TECHNICZNEJ - SYSTEM GAZOWY
I ELEKTROENERGETYCZNY
SKALA 1:25.000

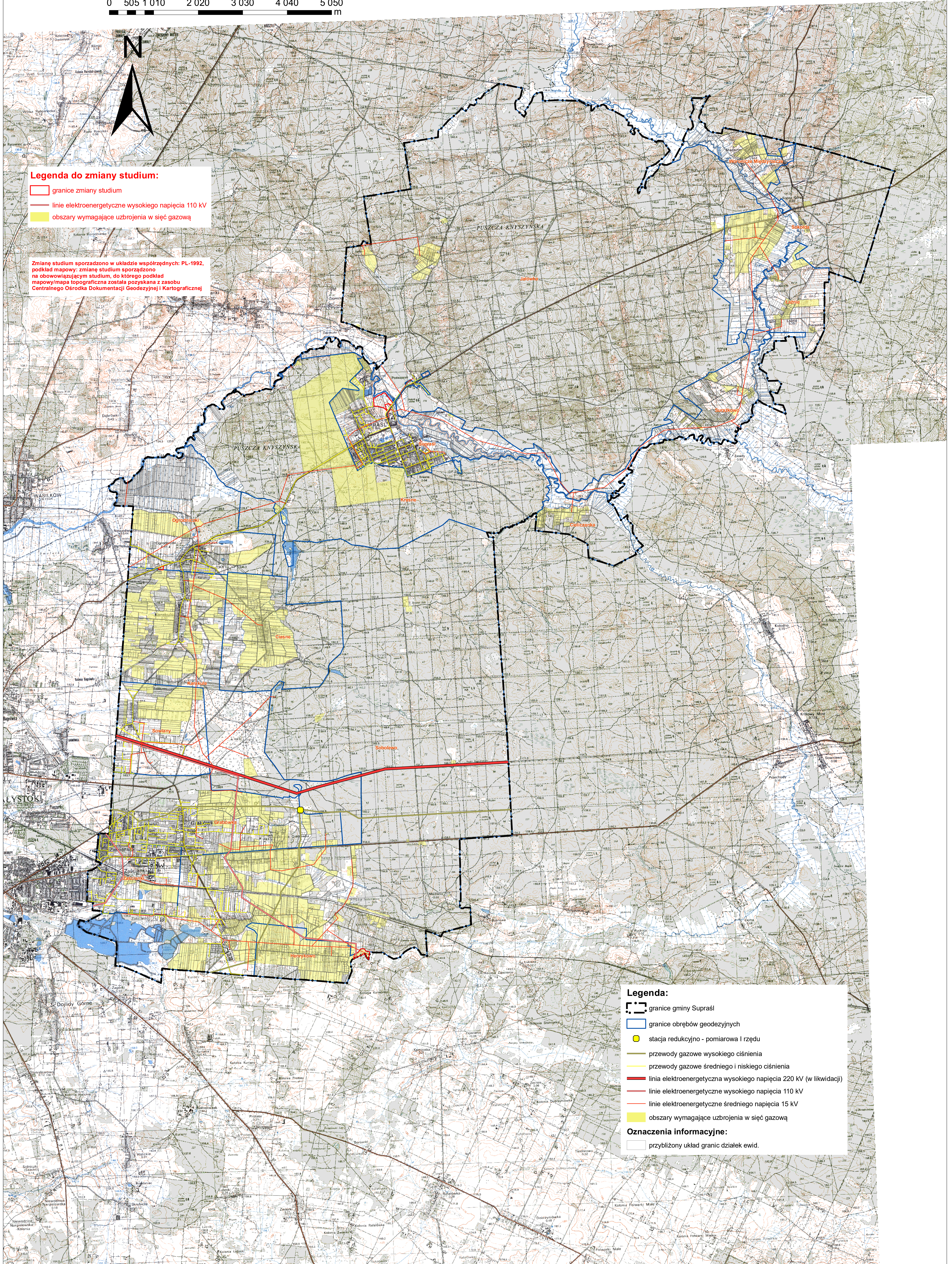
0 505 1 010 2 020 3 030 4 040 5 050
m



Legenda do zmiany studium:

- granicze zmiany studium
- linie elektroenergetyczne wysokiego napięcia 110 kV
- obszary wymagające uzbrojenia w sieć gazową

Zmianę studium sporządzono w układzie współrzędnych: PL-1992, podkład mapowy: zmianę studium sporządzono na obowiązującym studium, do którego podkład mapowy i mapa topograficzna została pozyskana z zasobu Centralnego Ośrodka Dokumentacji Geodezyjnej i Kartograficznej



Legenda:

- granicze gminy Supraśl
- granicze obrębów geodezyjnych
- stacja redukcyjno - pomiarowa I rzędu
- przewody gazowe wysokiego ciśnienia
- przewody gazowe średniego i niskiego ciśnienia
- linia elektroenergetyczna wysokiego napięcia 220 kV (w likwidacji)
- linie elektroenergetyczne wysokiego napięcia 110 kV
- linie elektroenergetyczne średniego napięcia 15 kV
- obszary wymagające uzbrojenia w sieć gazową

Oznaczenia informacyjne:

- przybliżony układ granic działek ewid.