



# STUDIUM UWARUNKOWAŃ I KIERUNKÓW ZAGOSPODAROWANIA PRZESTRZENNEGO GMINY SUPRAŚL

ZAŁĄCZNIK NR 8a DO UCHWAŁY NR XXXI/391/2021  
RADY MIEJSKIEJ W SUPRAŚLU Z DNIA 29 LISTOPADA 2021 R.  
KIERUNKI ROZWOJU SYSTEMÓW INFRASTRUKTURY TECHNICZNEJ - SYSTEM WODOCIAGOWY  
SKALA 1:25.000

ZAŁĄCZNIK NR 8a DO UCHWAŁY NR .....  
RADY MIEJSKIEJ W SUPRAŚLU Z DNIA ..... R.  
KIERUNKI ROZWOJU SYSTEMÓW INFRASTRUKTURY  
TECHNICZNEJ - SYSTEM WODOCIAGOWY  
SKALA 1:25.000

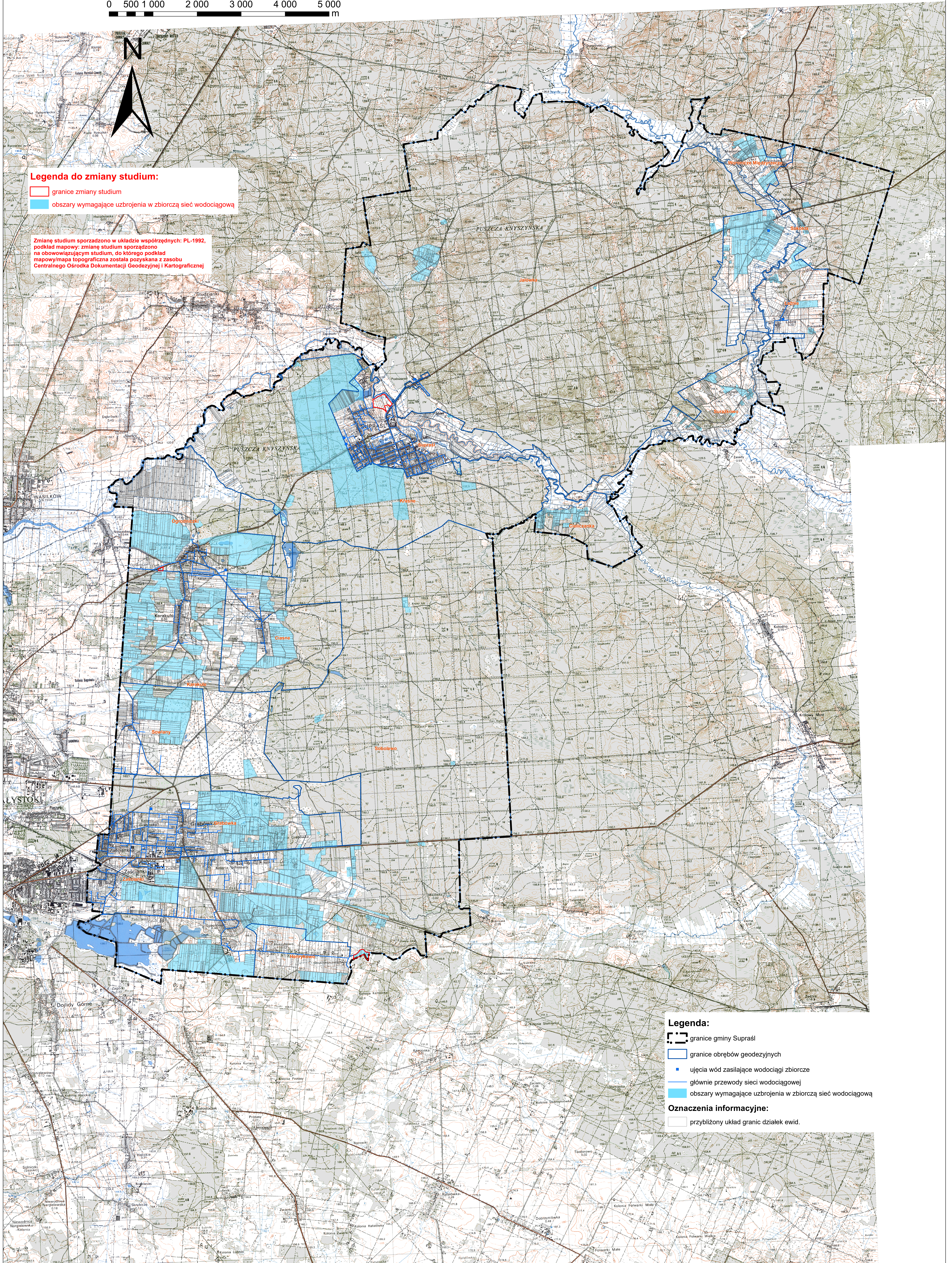
0 500 1 000 2 000 3 000 4 000 5 000  
m



## Legenda do zmiany studium:

- granicę zmiany studium
- obszary wymagające uzbrojenia w zbiorczą sieć wodociagową

Zmianę studium sporządzono w układzie współrzędnych: PL-1992,  
podkład mapowy: zmianę studium sporządzono  
na obowiązującym studium, do którego podkład  
mapowy mapy topograficznej została pozyskana z zasobu  
Centralnego Ośrodka Dokumentacji Geodezycznej i Kartograficznej



## Legenda:

- granicę gminy Supraśl
- granicę obrębów geodezycznych
- ujęcia wód zasilające wodociąg zbiorczy
- głównie przewody sieci wodociagowej
- obszary wymagające uzbrojenia w zbiorczą sieć wodociagową

## Oznaczenia informacyjne:

- przybliżony układ granic działek ewid.