



# STUDIUM UWARUNKOWAŃ I KIERUNKÓW ZAGOSPODAROWANIA PRZESTRZENNEGO GMINY SUPRAŚL

ZAŁĄCZNIK NR 3 DO UCHWAŁY NR XXXI/391/2021  
RADY MIEJSKIEJ W SUPRAŚLU Z DNIA 29 LISTOPADA 2021 R.  
STRUKTURA WŁASNOŚCI GRUNTÓW  
SKALA 1:25.000

ZAŁĄCZNIK NR 3 DO UCHWAŁY NR .....  
RADY MIEJSKIEJ W SUPRAŚLU Z DNIA ..... R.  
STRUKTURA WŁASNOŚCI GRUNTÓW  
SKALA 1:25.000

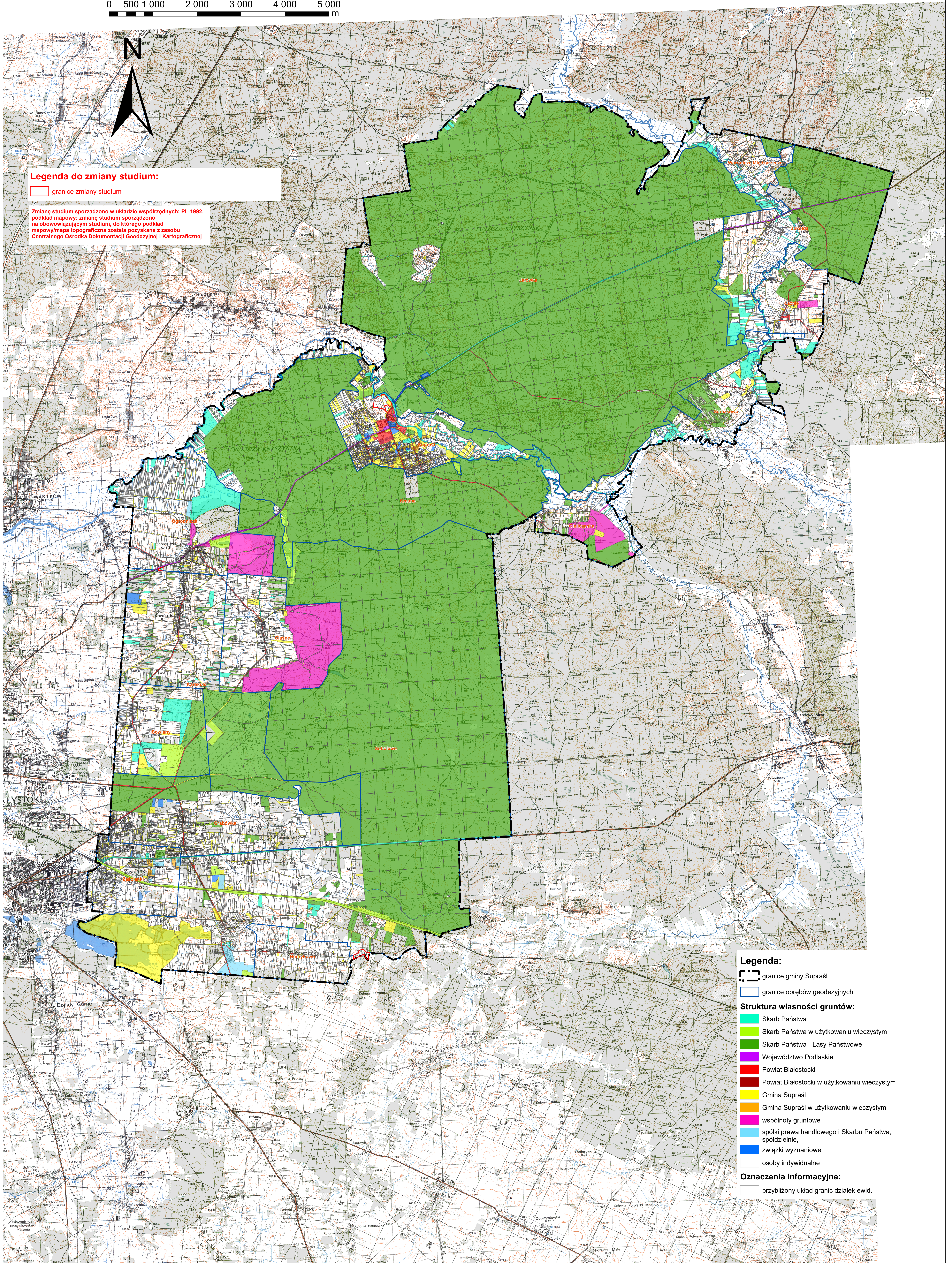
0 500 1 000 2 000 3 000 4 000 5 000  
m



## Legenda do zmiany studium:

granicze zmiany studium

Zmianę studium sporządzono w układzie współrzędnych: PL-1992, podkład mapowy: zmianę studium sporządzono na obowiązującym studium, do którego podkład mapowy/mapa topograficzna została pozyskana z zasobu Centralnego Ośrodka Dokumentacji Geodezyjnej i Kartograficznej



## Legenda:

granicze gminy Supraśl

granicze obrobów geodezyjnych

Struktura własności gruntów:

Skarb Państwa

Skarb Państwa w użytkowaniu wieczystym

Skarb Państwa - Lasy Państwowe

Województwo Podlaskie

Powiat Białostocki

Powiat Białostocki w użytkowaniu wieczystym

Gmina Supraśl

Gmina Supraśl w użytkowaniu wieczystym

wspólnoty gruntowe

spółki prawa handlowego i Skarbu Państwa, spółdzielnie,

związki wyznaniowe

osoby indywidualne

Oznaczenia informacyjne:

przybliżony układ granic działek ewid.