

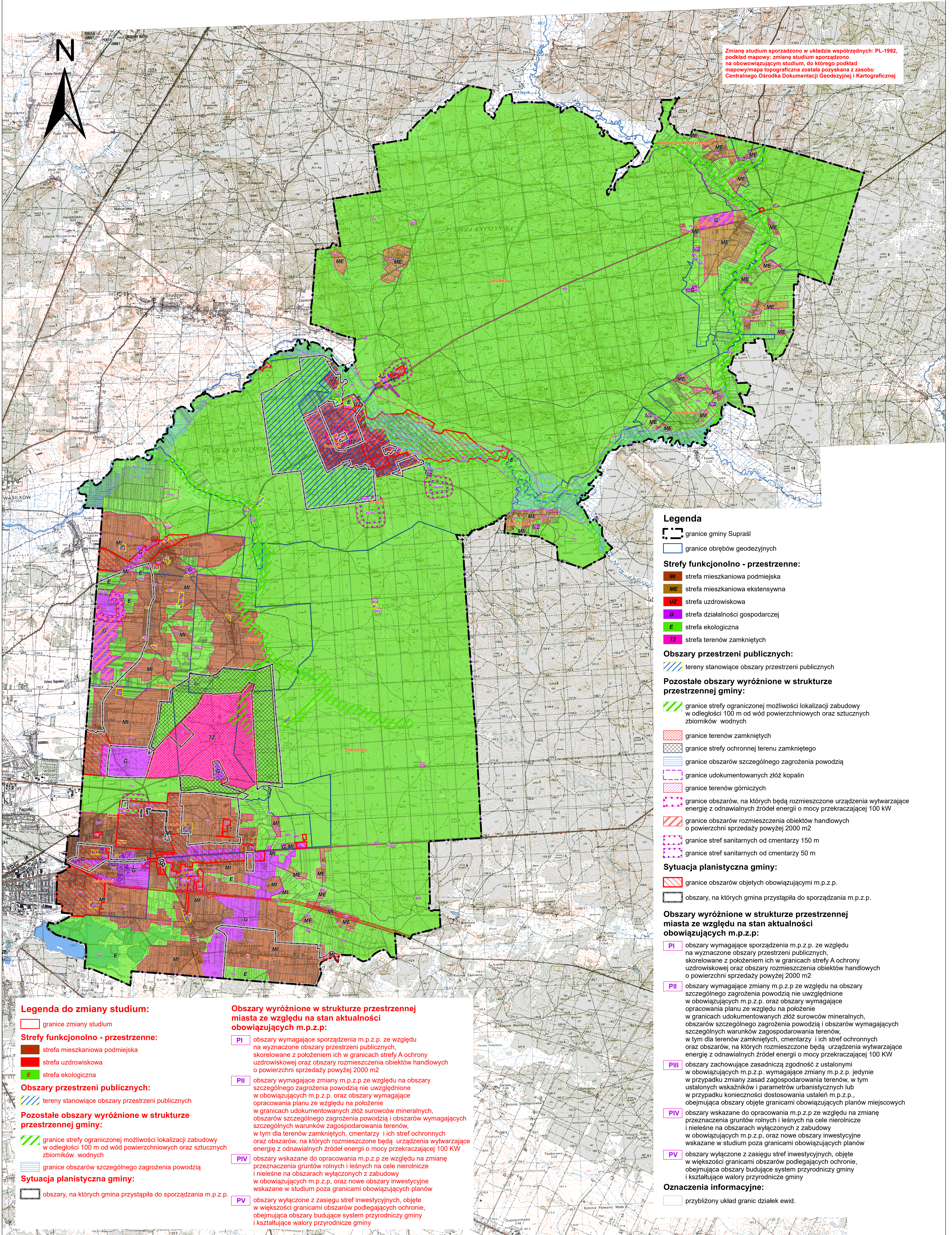


STUDIUM UWARUNKOWAŃ I KIERUNKÓW ZAGOSPODAROWANIA PRZESTRZENNEGO GMINY SUPRAŚL

ZAŁĄCZNIK NR 5 DO UCHWAŁY NR XXXI/391/2021
RADY MIEJSKIEJ W SUPRAŚLU Z DNIA 29 LISTOPADA 2021 R.
STRUKTURA FUNKCJONALNO - PRZESTRZENNA
SKALA 1:25.000

ZAŁĄCZNIK NR 5 DO UCHWAŁY NR
RADY MIEJSKIEJ W SUPRAŚLU Z DNIA R.
STRUKTURA FUNKCJONALNO - PRZESTRZENNA
SKALA 1:25.000

0 495 990 1 980 2 970 3 960 4 950
m



Zmianę studium sporządzono w układzie współrzędnych: PL-1992, podkład mapowy: zmianę studium sporządzono na obowiązującym studium, do którego podkład mapowy/mapa topograficzna została pozyskana z zasobu Centralnego Ośrodka Dokumentacji Geodezyjnej i Kartograficznej

Legenda

- granicz gminy Supraśl
- granicz obrębów geodezyjnych
- Strefy funkcjonalno - przestrzenne:**
 - strefa mieszkaniowa podmiejska
 - strefa mieszkaniowa ekstensywna
 - strefa uzdrowiskowa
 - strefa działalności gospodarczej
 - strefa ekologiczna
 - strefa terenów zamkniętych
- Obszary przestrzeni publicznych:**
 - tereny stanowiące obszary przestrzeni publicznych
- Pozostałe obszary wyróżnione w strukturze przestrzennej gminy:**
 - granicz strefy ograniczonej możliwości lokalizacji zabudowy w odległości 100 m od wód powierzchniowych oraz sztucznych zbiorników wodnych
 - granicz terenów zamkniętych
 - granicz strefy ochronnej terenu zamkniętego
 - granicz obszarów szczególnego zagrożenia powodzią
 - granicz udokumentowanych złóż kopalni
 - granicz terenów górniczych
 - granicz obszarów, na których będą rozmieszczone urządzenia wytwarzające energię z odnawialnych źródeł energii o mocy przekraczającej 100 KW
 - granicz obszarów rozmieszczenia obiektów handlowych o powierzchni sprzedaży powyżej 2000 m²
 - granicz stref sanitarnych od cmentarzy 150 m
 - granicz stref sanitarnych od cmentarzy 50 m
- Sytuacja planistyczna gminy:**
 - granicz obszarów objętych obowiązującymi m.p.z.p.
 - obszary, na których gmina przystąpiła do sporządzania m.p.z.p.
- Obszary wyróżnione w strukturze przestrzennej miasta ze względu na stan aktualności obowiązujących m.p.z.p.:**
 - PI** obszary wymagające sporządzenia m.p.z.p. ze względu na wyznaczone obszary przestrzeni publicznych, skorelowane z położeniem ich w granicach strefy A ochrony uzdrowiskowej oraz obszary rozmieszczenia obiektów handlowych o powierzchni sprzedaży powyżej 2000 m²
 - PII** obszary wymagające zmiany m.p.z.p. ze względu na obszary szczególnego zagrożenia powodzią nie uwzględnione w obowiązujących m.p.z.p. oraz obszary wymagające opracowania planu ze względu na położenie w granicach udokumentowanych złóż surowców mineralnych, obszarów szczególnego zagrożenia powodzią i obszarów wymagających szczególnych warunków zagospodarowania terenów, w tym dla terenów zamkniętych, cmentarzy i ich stref ochronnych oraz obszarów, na których rozmieszczone będą urządzenia wytwarzające energię z odnawialnych źródeł energii o mocy przekraczającej 100 KW
 - PIII** obszary zachowujące zasadniczą zgodność z ustalonymi w obowiązujących m.p.z.p. wymagające zmiany m.p.z.p. jedynie w przypadku zmiany zasad zagospodarowania terenów, w tym ustalonych wskaźników i parametrów urbanistycznych lub w przypadku konieczności dostosowania ustaleń m.p.z.p., obejmująca obszary objęte granicami obowiązujących planów miejscowych
 - PIV** obszary wskazane do opracowania m.p.z.p. ze względu na zmianę przeznaczenia gruntów rolnych i leśnych na cele nierolnicze i nieleśne na obszarach wyłączonych z zabudowy w obowiązujących m.p.z.p. oraz nowe obszary inwestycyjne wskazane w studium poza granicami obowiązujących planów
 - PV** obszary wyłączone z zasięgu stref inwestycyjnych, objęte w większości granicami obszarów podlegających ochronie, obejmująca obszary budujące system przyrodniczy gminy i kształtujące walory przyrodnicze gminy
- Oznaczenia informacyjne:**
 - przybliżony układ granic działek ewid.

Legenda do zmiany studium:

- granicz zmiany studium
- Strefy funkcjonalno - przestrzenne:**
 - strefa mieszkaniowa podmiejska
 - strefa uzdrowiskowa
 - strefa ekologiczna
- Obszary przestrzeni publicznych:**
 - tereny stanowiące obszary przestrzeni publicznych
- Pozostałe obszary wyróżnione w strukturze przestrzennej gminy:**
 - granicz strefy ograniczonej możliwości lokalizacji zabudowy w odległości 100 m od wód powierzchniowych oraz sztucznych zbiorników wodnych
 - granicz obszarów szczególnego zagrożenia powodzią
- Sytuacja planistyczna gminy:**
 - obszary, na których gmina przystąpiła do sporządzania m.p.z.p.

Obszary wyróżnione w strukturze przestrzennej miasta ze względu na stan aktualności obowiązujących m.p.z.p.:

- PI** obszary wymagające sporządzenia m.p.z.p. ze względu na wyznaczone obszary przestrzeni publicznych, skorelowane z położeniem ich w granicach strefy A ochrony uzdrowiskowej oraz obszary rozmieszczenia obiektów handlowych o powierzchni sprzedaży powyżej 2000 m²
- PII** obszary wymagające zmiany m.p.z.p. ze względu na obszary szczególnego zagrożenia powodzią nie uwzględnione w obowiązujących m.p.z.p. oraz obszary wymagające opracowania planu ze względu na położenie w granicach udokumentowanych złóż surowców mineralnych, obszarów szczególnego zagrożenia powodzią i obszarów wymagających szczególnych warunków zagospodarowania terenów, w tym dla terenów zamkniętych, cmentarzy i ich stref ochronnych oraz obszarów, na których rozmieszczone będą urządzenia wytwarzające energię z odnawialnych źródeł energii o mocy przekraczającej 100 KW
- PIV** obszary wskazane do opracowania m.p.z.p. ze względu na zmianę przeznaczenia gruntów rolnych i leśnych na cele nierolnicze i nieleśne na obszarach wyłączonych z zabudowy w obowiązujących m.p.z.p. oraz nowe obszary inwestycyjne wskazane w studium poza granicami obowiązujących planów
- PV** obszary wyłączone z zasięgu stref inwestycyjnych, objęte w większości granicami obszarów podlegających ochronie, obejmująca obszary budujące system przyrodniczy gminy i kształtujące walory przyrodnicze gminy