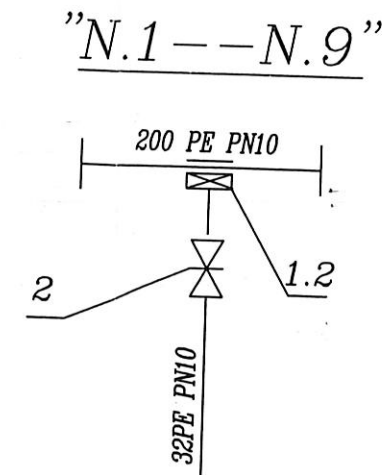
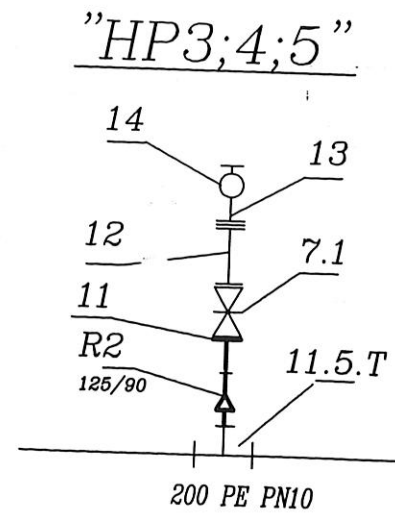
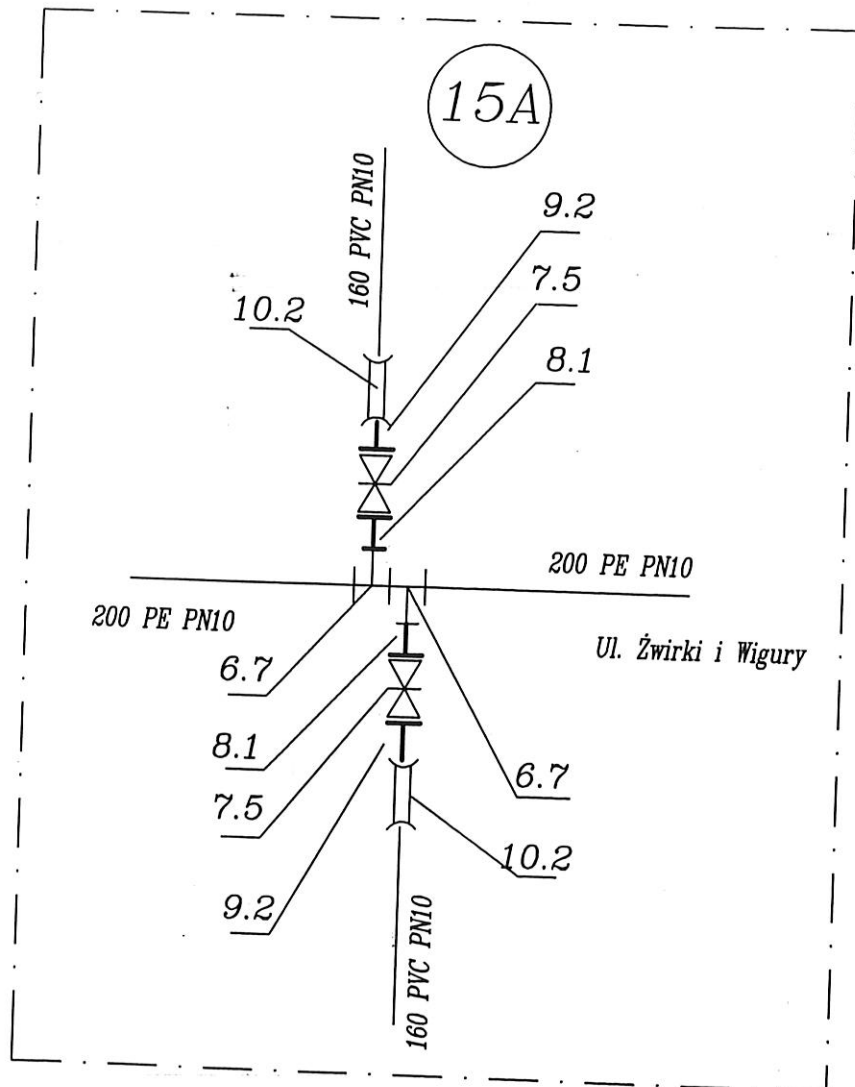
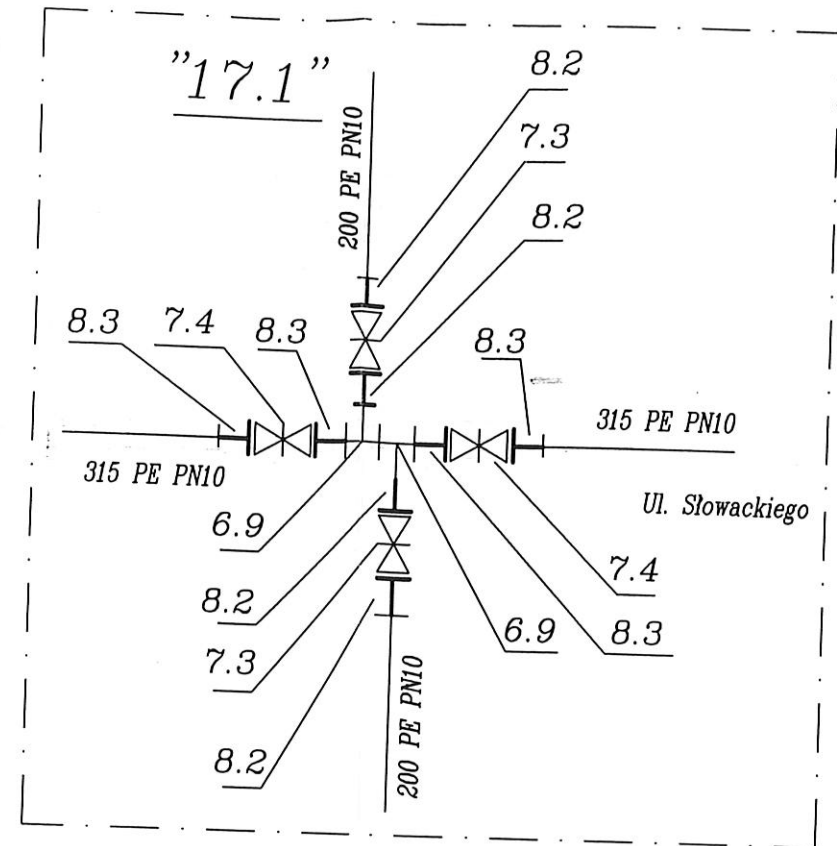
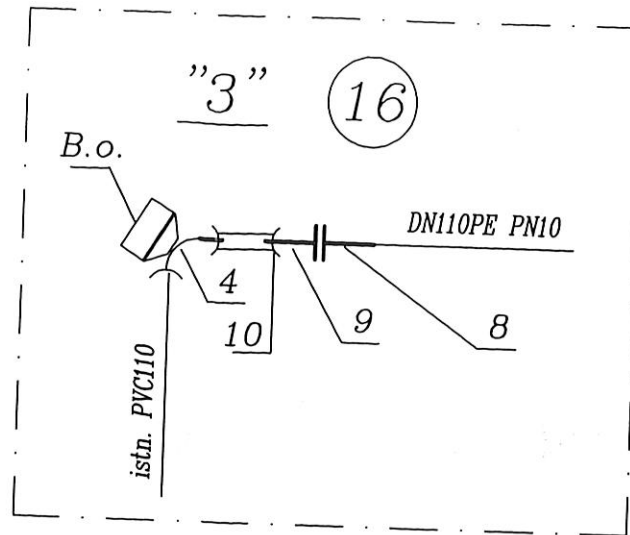
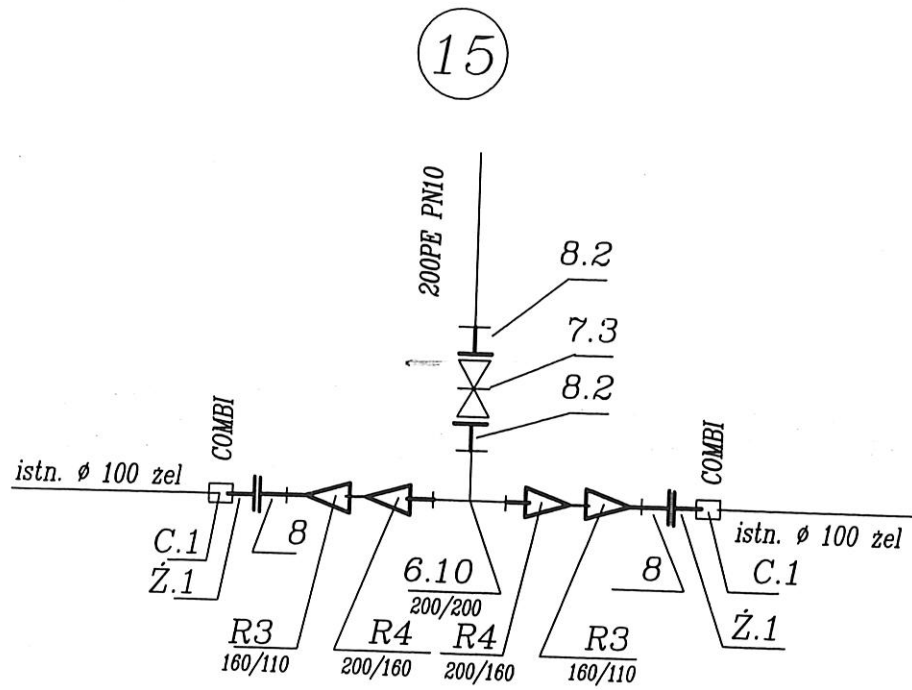


Zestawienie elementów węzłów wodociagowych

Poz. na schema	Wyszczególnienie	Jedn o stka	I L O Ś C I w węzłach nr					SUMY
			HP3 HP4 HP5	N.1 do N.9	w.15	w. 15A	w.16	
B.o.		szt.					1	1
C.1	Połączenie kołnierzowe COMBI DN100 do rur żeliwnych	szt.			2			2
Ż.1	Króciec żeliwny 1-kołnierzowy DN100				2			2
11.5.T	Trójnik redukcyjny PE z końcówkami do zgrzewania DN 200/125	szt.	3					3
4	Łuk 1-kielichowy DN 110 PVC, PN10						1	1
6.7	Trójnik redukcyjny PE z końcówkami do zgrzewania DN 200/160	szt.				2		2
6.9	Trójnik redukcyjny PE z końcówkami do zgrzewania DN 315/200							2
6.10	Trójnik równoprzelotowy PE z końcówkami do zgrzewania DN 200, PN10				1			1
8	Tuleja kołnierzowa DN110 PE PN10	szt.			2		8	10
8.1	Tuleja kołnierzowa DN160/150 PE PN10					2		2
8.2	Tuleja kołnierzowa DN200/200 PE PN10	szt.						4
8.3	Tuleja kołnierzowa DN315/300 PE PN10	szt.						4
9	Tuleja kołnierzowa DN110/100 PVC PN10	szt.					1	1
9.2	Tuleja kołnierzowa DN160/150 PVC PN10					2		2
10	Nasuwka DN 110 PVC PN10	szt.					1	1
10.2	Nasuwka DN 160 PVC PN10					2		2
R2	Redukcja PE PN10 z końcówkami do zgrzewania DN 125/90	szt.	3					3
R3	Redukcja PE PN10 z końcówkami do zgrzewania DN 160/110	szt.			2			2
R4	Redukcja PE PN10 z końcówkami do zgrzewania DN 200/160	szt.			2			2
11	Tuleja kołnierzowa DN90 PE PN10	szt.	3					3
12	Króciec żeliwny kołnierzowy DN80, L=1,0 m	szt.	3					3
13	Żeliwna podstawa hydrantu (kolano ze stopką) DN80	szt.	3					3
14	Hydrant poz. Nadziemny, DN80, głęb. Zabudowy = 1,8 m	kpl.	3					3
7.1	Zasuwa $\varnothing 80$, żeliwna klinowa kołnierzowa (klin nawulkanizowany powłoką z gumy EPDM) PN ≥ 10 bar, obowiązkowo na podstawie betonowej lub stalowej, z obudową, przedłużonym wrzecionem, skrzynką uliczną na betonowym pierścieniu odciążającym i obudowaną pierścieniem betonowym w płaszczyźnie nawierzchni gruntu.	kpl.	3					3
7.3	Zasuwa DN 200 kołnierzowa, komplet jak w poz. 7.1				1			2
7.4	Zasuwa DN 300 kołnierzowa, komplet jak w poz. 7.1							2
7.5	Zasuwa DN 150 kołnierzowa, komplet jak w poz. 7.1					2		2
1.2	Obejma-nawiertka do rur PE, DN 200/32PE; PN10	szt.		9				9



PPU * PRZEDSIĘBIORSTWO PROJEKTOWO USŁUGOWE 18-400 ŁOMŻA ul.Konst. Wojsk 4/42 (086) 218-25-31		
Obiekt, lokalizacja	Sieć wodociągowa - SUPRASA ul. Żwirki i Wigury, p.z.t. ark. 3/10	NR. STR. 23
Zakres opracowania	PROJEKT BUDOWLANY	NR. RYS
Tytuł rys.	Schematy węzłów	SKALA: BETSKALI
Projektant Nr uprawnień	INŻ. IRENEUSZ ŻYCZKOWSKI Bz/121/83	podpis 11.205
Współudział Nr uprawnień	inż. Józef Banaszewski Bz/82/78; Bz/189/89	podpis 11.205